

# デジタル道路地図データベース 説明資料

令和元年度

# 本日の説明内容

## I デジタル道路地図データベースについて

- デジタル道路地図データベース(DRM-DB)とは？
- DRM-DBの特徴
- DRM-DBの内容
- 整備更新の状況
- DRM-DBの整備フロー
- 資料収集・提供時期
- DRM-DBの利用

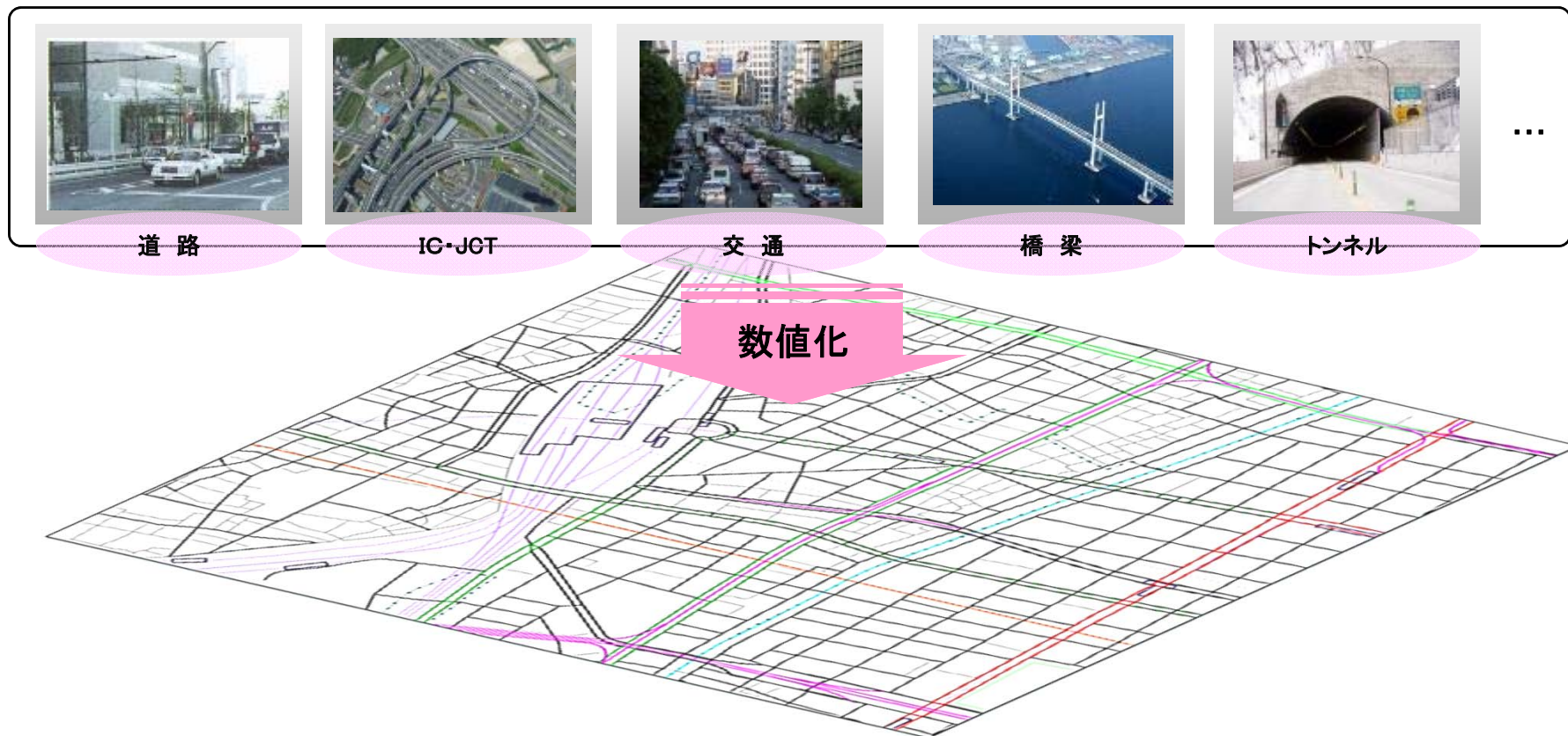
## II 基礎資料作成要領について

- DRM-DBの内容確認
- 資料収集の流れ
- 資料収集の標準的なスケジュール
- 対象とする資料
- 提出資料一覧
- 基礎資料作成方法(様式1、様式2及び平面図、位置図等の提出資料)
- 道路管理者確認図

# I . デジタル道路地図データベース について

# ・デジタル道路地図データベース (DRM-DB) とは？

- 道路網および道路に関連する施設等の情報をコンピュータで扱えるよう  
数値化した地図

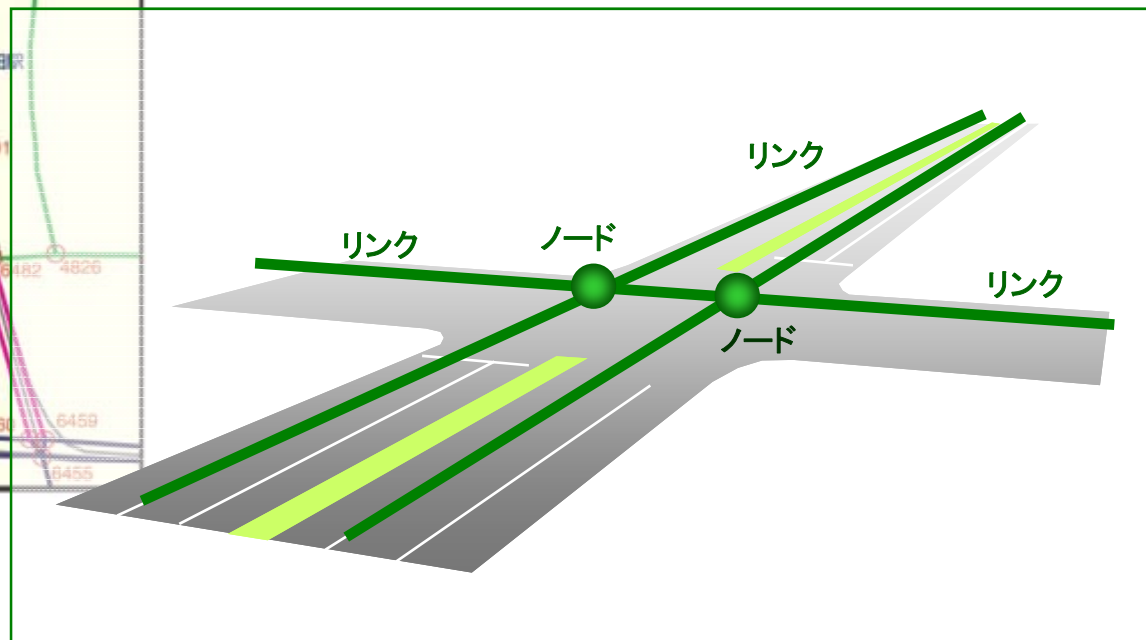


## ・DRM-DBの内容(ノードとリンク)

### ➤ 道路網を“ノード”と“リンク”の組み合わせで表現

- ノード:道路網表現上の結節点。交差点、道路の構造変化点、行政界との交点 など
- リンク:道路網表現上のノードとノードを連結する線分(道路)

#### ●「ノード」と「リンク」



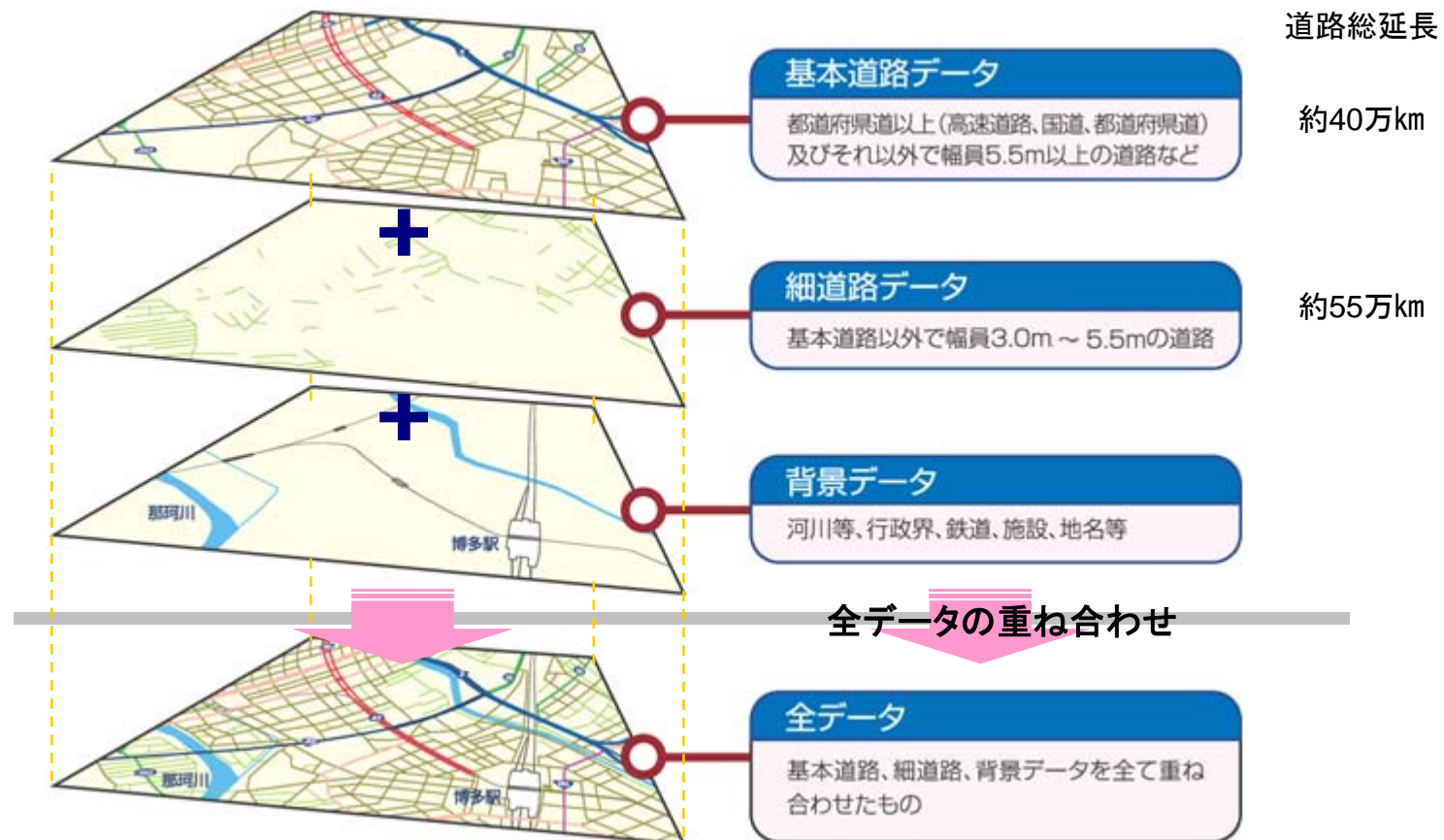
## ・DRM-DBの特徴

- 道路ネットワーク構造
  - ・ルート検索等のネットワーク分析が可能
- 全国均一のデータ
  - ・全国を縮尺1/25,000レベルで一律カバー  
(一部地域で1/2,500レベル)
- 信頼性の高いデータ
  - ・道路管理者からの提供資料に基づき毎年更新  
(更新データは道路管理者に毎年提供)
  - ・データベース標準を制定・公開するとともに、  
DRM協会が付与するノード番号等は官民が共有
- 各種システムと連携
  - ・特車
  - ・VICS、道路交通センサス 等々



## ・DRM-DBの内容(全体について)

- 基本道路データ: 全国の都道府県道以上又は幅員5.5m以上の主要道路を網羅するデータ
- 細道路データ: 基本道路を補完する道路を対象とする道路のデータ
- 背景データ: 道路以外の主要な施設・背景等のデータ



# DRM-DBの内容(全データ項目)

グループ種別	データ種別	データ内容(道路管理者向けは他項目も有り)
管理データ	管理データ	2次メッシュ*コード、使用基図、地磁気偏角、区角辺の実距離、各データの更新年月日、データ別レコード数、データ別アイテム数等
基本道路データ	基本道路ノードデータ	ノード番号、位置座標、標高、ノード種別、接続リンク本数、接続ノード番号、交差点名称、フェリー接続航路数と行き先等
	ノード・補間点	標高
	基本道路リンクデータ	リンク番号(起終点ノードの番号)、管理者コード、道路種別、路線番号、重用する路線情報、行政区画コード、リンク長、供用状況、異常気象時通行規制区間種別、幅員区分、車線数、車道幅員、道路センサデータ(最小車道部幅員、中央帯幅員、中央帯設置延長、12時間交通量、旅行速度(ピーク時)、制限速度など交通規制)、補間点の位置座標・標高 緊急輸送道路等
	基本道路リンク内属性データ	リンク内属性(橋・高架、トンネル、洞門、踏切、歩道橋、料金所、アンダーパス、道路冠水想定箇所等)の位置、名称等
	ビーコン位置データ	ビーコン・ITSスポットの種別、番号、位置、設置リンクの番号、地点名等
細道路データ	細道路ノードデータ	ノード番号、位置座標、標高、ノード種別、接続リンク本数、接続ノード番号等
	ノード・補間点	標高
	細道路リンクデータ	リンク番号(起終点ノードの番号)、管理者コード、道路種別、行政区画コード、リンク長、幅員区分、車線数、対応する基本道路リンク番号、補間点の位置座標、交差点名称等
	細道路リンク内属性データ	リンク内属性(橋・高架、トンネル、洞門、踏切、道路冠水想定箇所等)の位置、名称等
背景データ	水系データ	海岸線、湖沼、河川形状(ポリライン又はポリゴン)
	行政界位置データ	都府県界、市町村(東京23区を含む)界の形状(ポリライン)
	鉄道位置データ	鉄道種別、路線の形状
	施設等位置データ	施設(都道府県庁、市役所、町村役場、サービスエリア、パーキングエリア、道の駅、フェリー発着所、鉄道駅、空港等)の位置、行政区画コード、名称等
	施設等形状データ	大規模鉄道駅、空港、公園などの形状(ポリゴン)
	地名等表示位置データ	名称(市町村、大字等の行政地名、島、岬、海岸等の自然地名、インターチェンジ等の道路施設名、港湾名、標識目標地名等)、表示レベル参考コード、表示参考位置座標と角度、行政区画コード等

\* : 標準地域メッシュで定められている約10km四方のメッシュ



・DRM-DBの内容(表示例)

道路管理者用DRM-DB  
検索用ツール2019

The screenshot displays the DRM-DB search tool interface. At the top, the window title is "H 3 1 年 3 月 関東地方整備局 - DRMビューワ". The menu bar includes options like "ファイル(F)", "表示(V)", "検索・照会(S)", "画面内リンク検索(L)", "個別名称検索(N)", "メニュー(M)", "システム環境(E)", and "ヘルプ(H)". The toolbar contains various navigation and search icons.

The main map area shows a network of roads and links. A specific link is highlighted in red, and its details are shown in a pop-up window titled "リンク情報". The information in the window is as follows:

- 上下線分離リンク [8916B059] [M533946]
- 全道路リンク 0891611059
- 主要地方道(都道府県道) NO.301 (上り線) 白山祝田田町線
- 千代田区(13101) リンク長 160(m) (全道路リンク長 160(m))
- 幅員 5.5 - 13m 特車対象 一方通行(正方向、条件無) 供用中 2次緊急輸送道路
- [交通セグ] 区間:13403010130 車線数:6以上 規制速度:60km/h
- 車道幅員:19.0m 中央帯幅員:4.5m
- 12時間交通量 平日:14653台 休日: 0台
- 24時間交通量 平日:19928台 休日: 0台
- 旅行速度(km/h)

Below the link information, there is a section for "[全道路ネットワーク] 08916 11059". The map background shows various road types and administrative boundaries, with labels for "国土交通省", "総務省", "外務省", "農林水産省", and "厚生労働省及び環境省". The status bar at the bottom provides additional context: "リンク属性照会 リンクをヒットしてください", "DICS対象", "東京首都 M533946 662: 1013", "(世) E139:45:18.2 N35:40:42.0", and "1 / 2650".

# ・DRM-DB整備の推移

# 整備更新の状況

項目	整備		更新		年度																																										
	S63	H元	H2	H3	H4	H5	H6	H7	H8	H9	H10	H11	H12	H13	H14	H15	H16	H17	H18	H19	H20	H21	H22	H23	H24	H25	H26	H27	H28	H29	H30																
基本道路データ (県道以上、幅員5.5m以上の市町村道等)	●整備完了・提供								●長野冬季五輪対応			●ワールドカップ・愛知万博対応、2条化補修																																			
基本道路属性データ		●整備完了・提供								●踏切(基本道路)			●冬期・異常規制区間、交差点名称																																		
細道路データ及び属性 (幅員3~5.5mの市町村道等)		●整備完了・提供								●踏切(細道路)			●道路網の充実																																		
細々道路データ (幅員1.5~3mの市町村道等・DRM21対応)																						●整備完了・提供																									
工事中道路データ			●一般国道・指定区間							●主要地方道			●一般県道																																		
背景データ 施設データ	●整備完了・提供								●長野新幹線			●東北新幹線、九州新幹線																																			
道路管理データ (特車、センサ等)		●整備完了・提供						●H5センサ		●H9セン		●H11センサ					●H17センサ			●H22センサ			●H27センサ																								
区画整理地区道路データ														●tiffデータ整備開始		●整備完了・提供																															
市町村道データ														●整備完了・提供																																	
港湾臨港道路・広域農道															●整備完了・提供																																
フェリー航路 (DRM21対応)															●整備完了・提供																																
幹線市町村道(1・2級)ID化																						●整備完了・提供																									
幹線道路																						●整備完了・提供																									
踏切データの充実																						●整備完了・提供																									
橋梁データの充実 (橋長20m以上、平成26年度から15m以上)																						●整備完了・提供																									
道路冠水想定箇所																												●整備完了・提供																			
標高データ																												●整備完了・提供																			
緊急輸送道路データ																												●整備完了・提供																			
高速道路等ナンバリング																												●整備完了・提供																			

## ・DRM-DBの整備フロー

- 基盤地図情報や道路管理者が保有する資料(図面、帳票等)の収集
- 収集した資料から道路中心線・属性情報をデジタル化
- 内部検査(データの論理チェック、目視チェック)、外部機関による検査(第三者機関の成果検定)の実施



## 資料提供によるDRM-DB更新、VICS等の運用時期

VICS配信対象の幹線道路は、令和3年度の道路供用時にVICS配信できるように供用見込みの2年度前(今年度)に資料提供頂き、DRM-DBを更新しています。

幹線道路とは高速、都市高速、国道、都道府県道、政令指定市(2車線以上)が該当します。

	資料収集の対象年度	R1年度												R2年度	R3年度
		4月	5月	6月	7月	8月	9月	10月	11月	12月	1月	2月	3月		
幹線道路	R3年度供用 (2年度後供用)			説明会	資料収集	資料収集	資料収集	資料収集	資料収集	道路管理者確認	道路管理者確認	DRM-DB更新	DRM-DB更新	VICSリンク作成	VICS配信 (供用予定)
市町村・農林・港湾道 (5.5m以上)	R1年度供用 (今年度供用)			説明会	資料収集	資料収集	資料収集	資料収集				DRM-DB更新	DRM-DB更新		
市町村・農林・港湾道 (3.0m以上の自動車通行可能な道路)	H30年度供用 (前年度供用)			説明会	資料収集	資料収集	資料収集	資料収集				DRM-DB更新	DRM-DB更新		

**供用と同時にVICS配信するためには2年の準備期間が必要！**

(参考)

カーナビやWeb地図は、民間地図作成会社がDRM-DB更新を参照しつつ、標識図面・路面標示等を収集し概ね以下を目標として更新しています。

- ・高速道路、都市高速道路、有料道路 : 供用後～2ヵ月以内
- ・国道、都道府県道、幹線的な市町村道 : 供用後～6ヵ月以内
- ・その他 : 6ヵ月後～2年以内

# ・DRM-DBデータベースとその利用

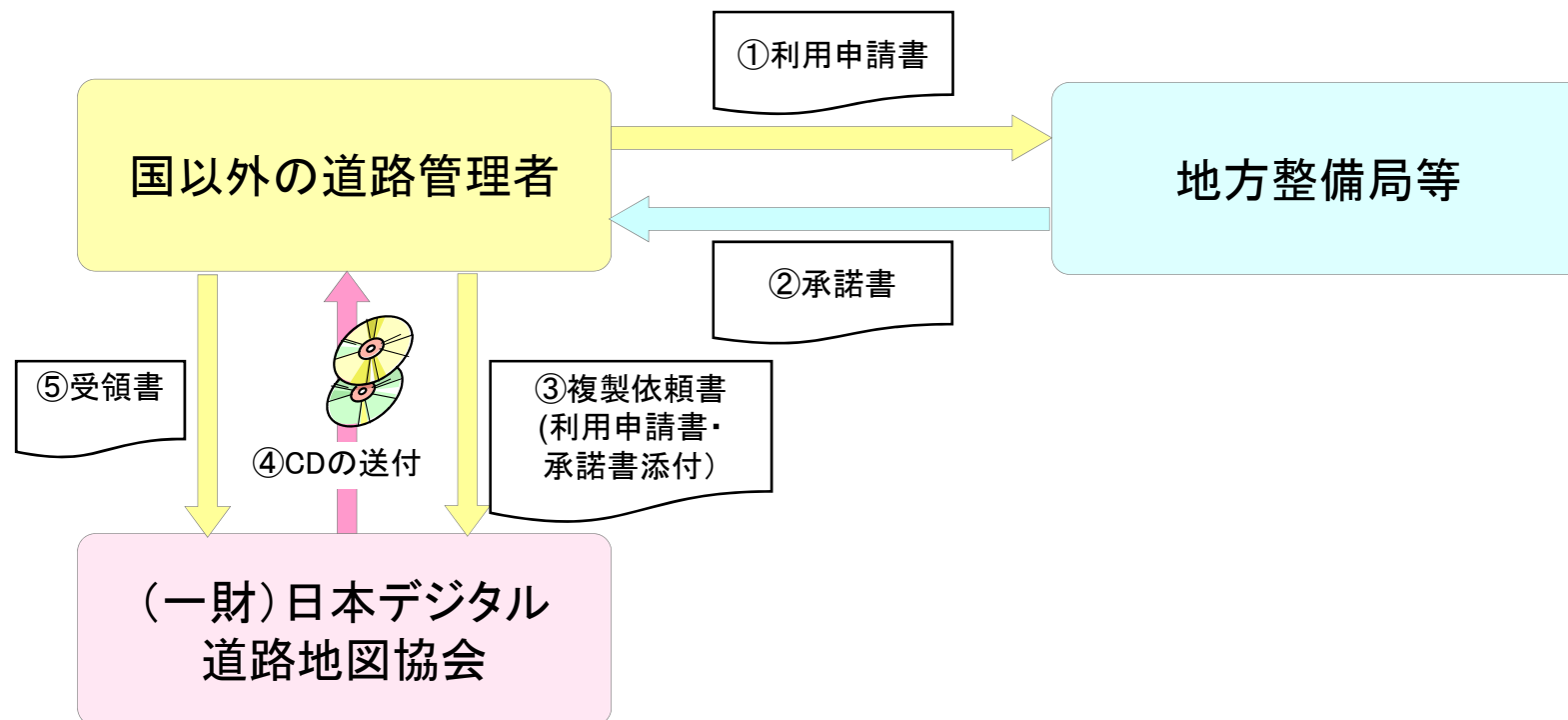
➤ 行政・民間を問わず、幅広い分野での活用



※「デジタル道路地図データベース道路管理者等利活用事例集」も参考にしてください。

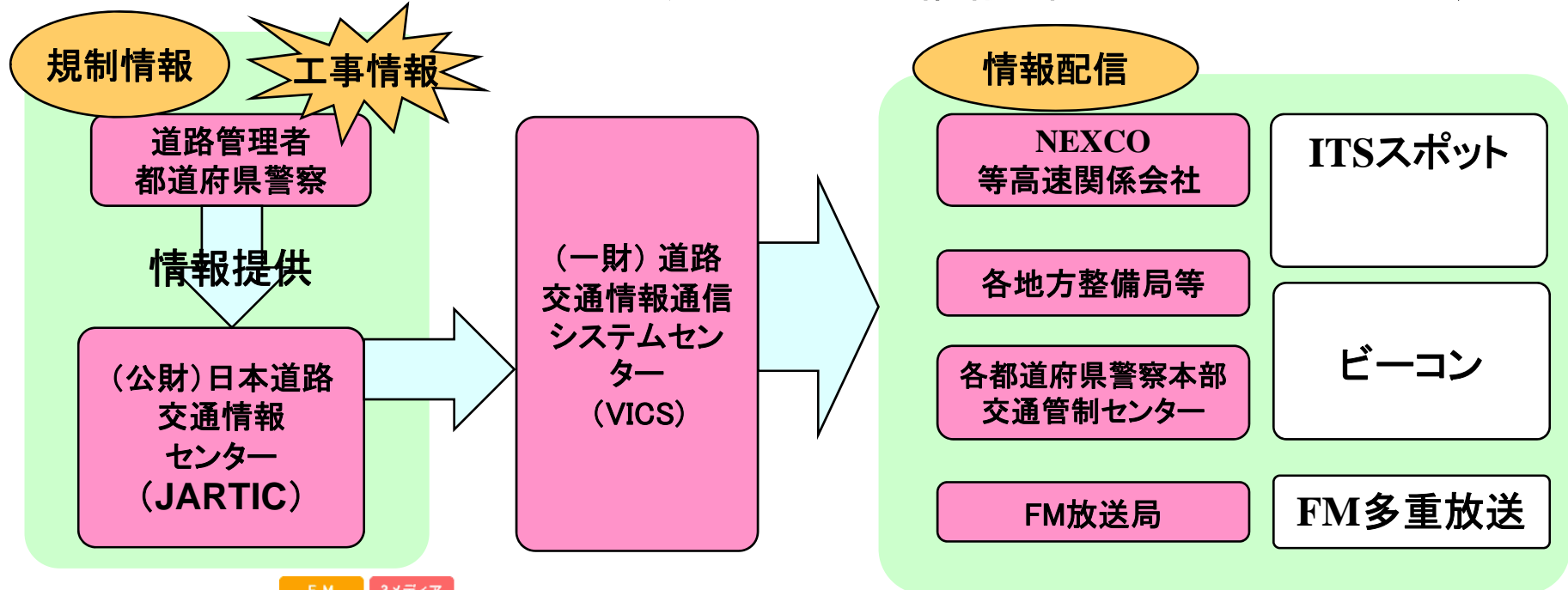
# ・DRM-DBの利用手続きについて

- 自治体の道路管理者がDRM-DBを使用する場合、当該の地方整備局等（北海道開発局・沖縄総合事務局を含む）に「デジタル道路地図データベース利用申請書」を提出、使用承諾を得ることにより利用が可能。  
（複製費用は当面の間無償）



# 【利用事例1】 VICS ( Vehicle Information and Communication System )

➤ DRMをベースとしたVICSリンクに、交通現況の情報を関連付けて地図上に表示



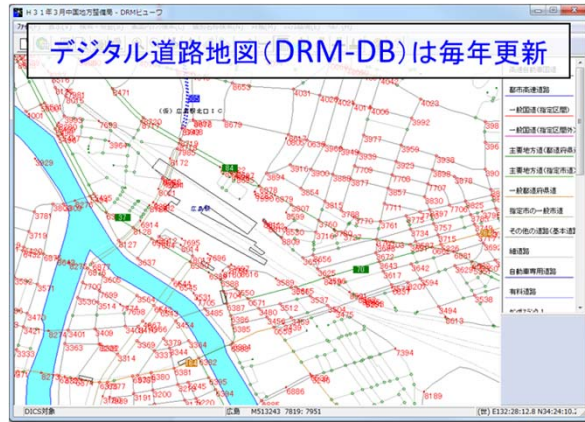
# 【利用事例2】 特殊車両オンライン申請システム

- 特車の通行経路を選定するための道路情報便覧付図作成
- 通行経路が簡単に操作選択できるようにDRM-DBを利用



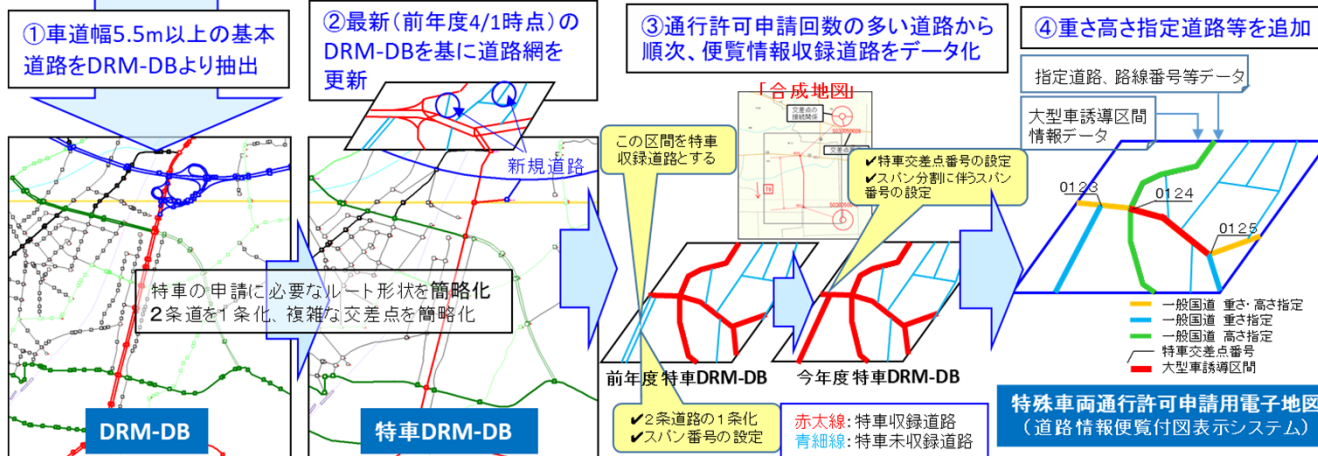


# デジタル道路地図データベースと特車便覧付図の関係について



便覧付図はDRM-DBの交差点番号、道路ネットワークから作成

※道路の新設・改良により道路網は、年々変化しており、便覧付図もDRM-DBに基づき毎年更新

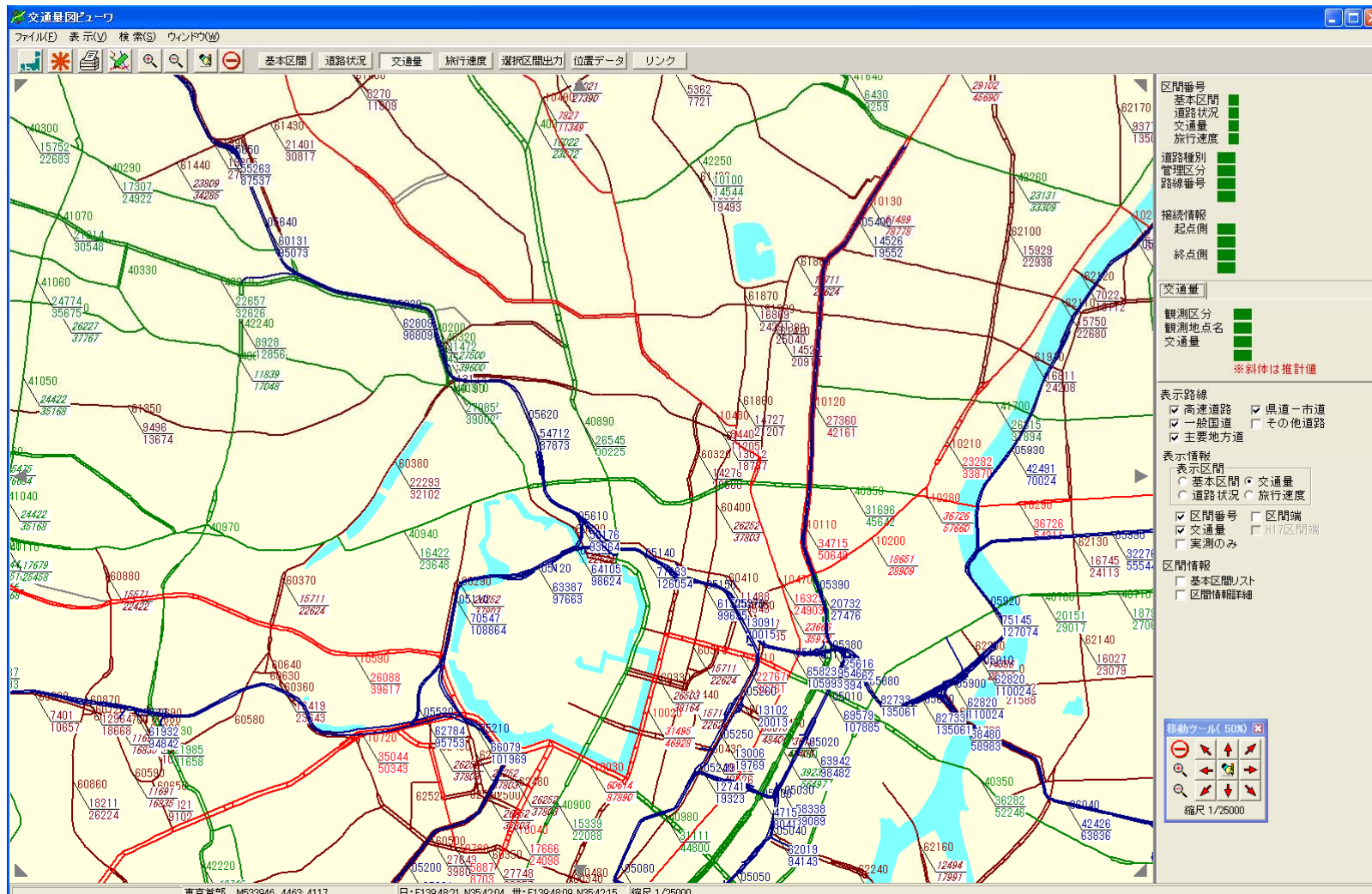


特車専用の道路網は、都道府県道以上の道路及び幅員5.5m以上の道路が該当します。  
(収録道路と未収録道路に分類)

# 【利用事例3】 道路交通センサス(交通量図)

DRM-DBの利用

- 道路交通センサスの調査結果の様々な分析に利用  
( DRMリンクとセンサス区間が対応 )



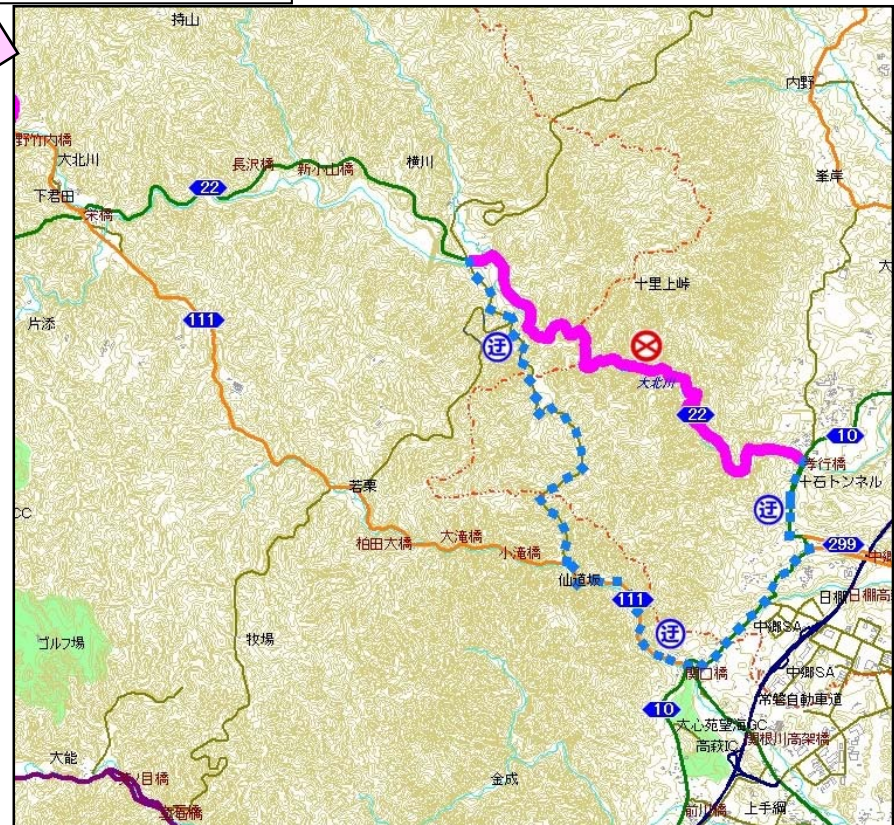
道路交通センサス交通量図

# 【利用事例4】災害情報の提供(茨城県HPの例)

東日本大震災によって生じた通行止め等規制箇所を表示。



クリックして個別箇所拡大



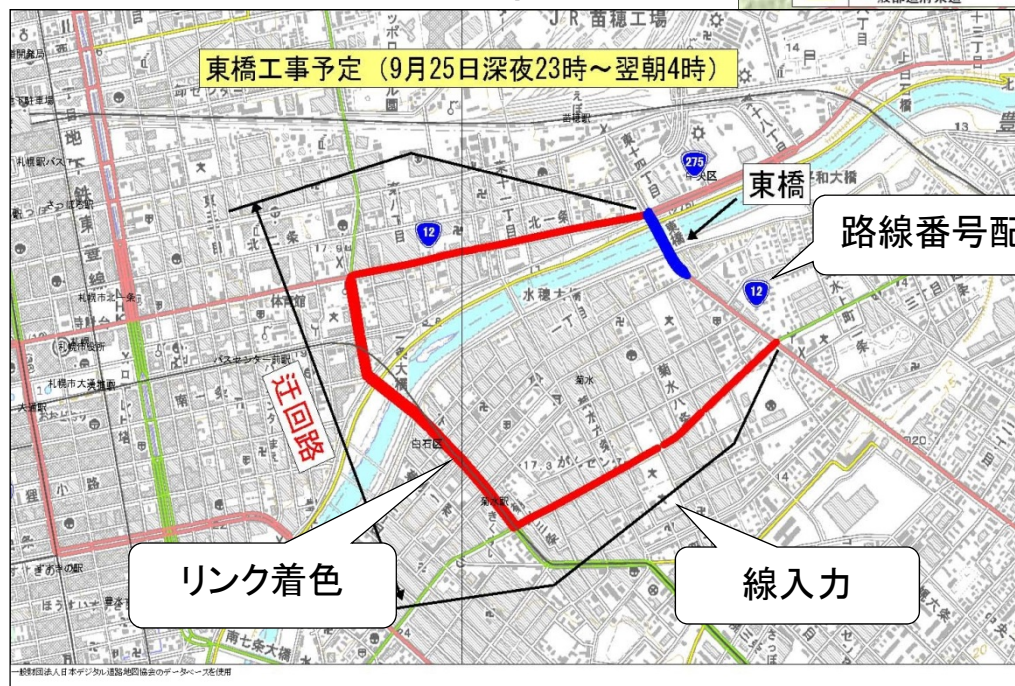
# 【利用事例5】— 共通基盤図システム資料作成例

- DRM-DBを用いた最新の道路ネットワーク
- 共通基盤図システムは道路管理者には無償提供



(1/25000地形図背景)

(段彩陰影図背景)



システムは道路管理者で「道路開通情報」等で利用されている。  
作成した画像はホームページ、記者発表等で利用可能です。

## 【利用事例6】 カーナビゲーションシステム

- DRM-DBをカーナビゲーションシステムメーカー・地図作成メーカーに提供
- メーカーはDRMデータをベースに各自のシステムやデータを作成し、一般ユーザーに提供



## Ⅱ．基礎資料作成要領について

以降は別冊配布の「デジタル地図基礎資料作成要領」の抜粋等です。

市町村は作成要領の市町村道(政令指定市を除く)、農道、林道、臨港道路等(令和元年度開通予定道路)及び(平成30年度開通済み(変化のあった)道路)も参照してください。

# DRM-DBの内容確認

## 道路管理者用DRM-DB 検索用ツール2019

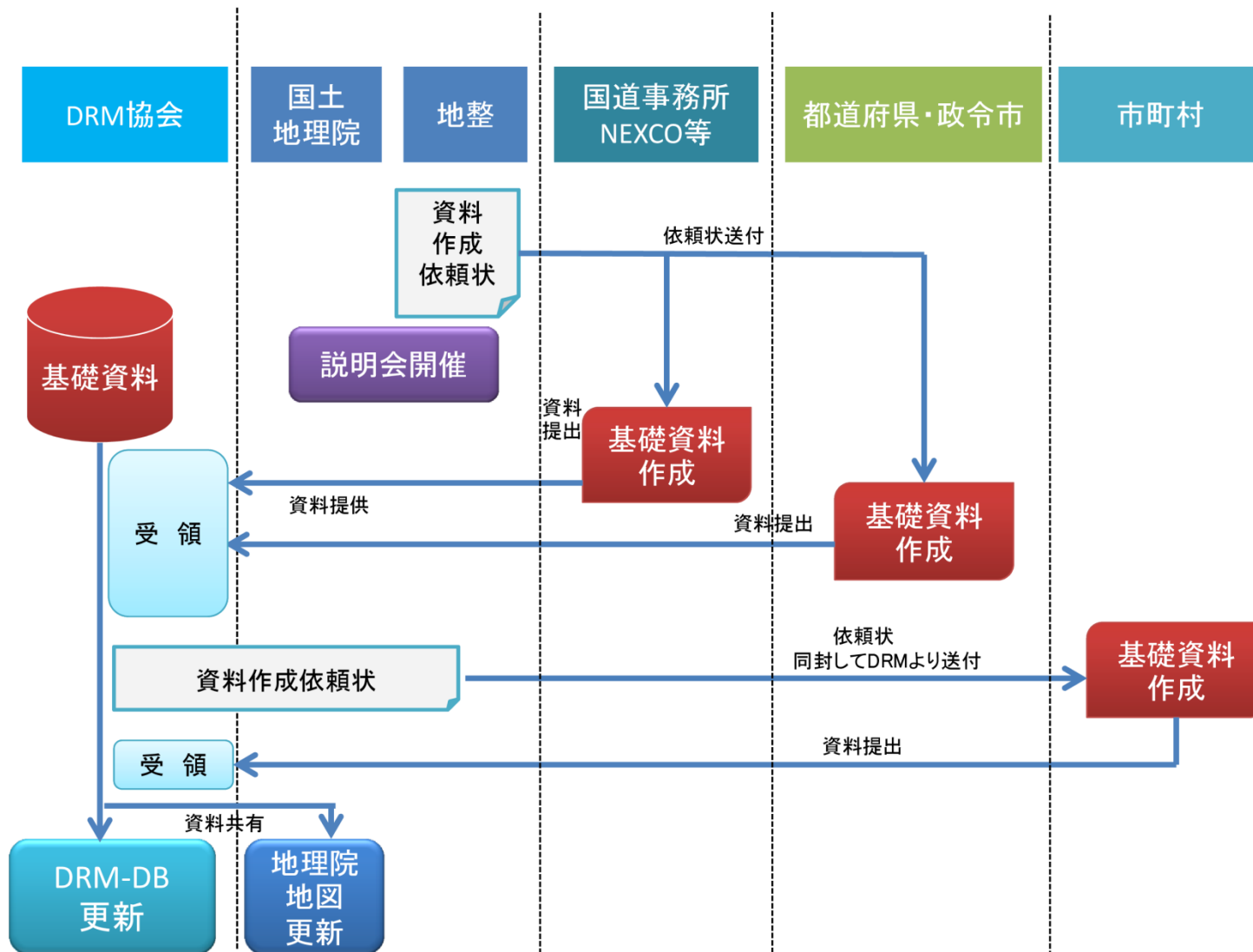
様式1のリストから検索用ツールにより前年度の更新箇所の内容が確認できます。  
ご確認いただき、道路の漏れ等がございましたら、当該箇所の資料をご提供ください。

The screenshot displays the '平成24年度更新箇所検索システム近畿版' (H24 Road Update Search System Kansai Edition) interface. It features a file explorer on the left, a central data table, and a map view on the right. Red annotations and arrows highlight key steps: 1. Starting the program, 2. Displaying the Excel list, 3. Clicking the management number, and 4. Viewing the map and attributes for the selected management number.

管理番号	会社名
11990410300	NEXCO西日本・関西支社
11990410301	NEXCO西日本・関西支社
11990410302	NEXCO西日本・関西支社
11990410700	NEXCO西日本・関西支社
11990410701	NEXCO西日本・関西支社
11990410702	NEXCO西日本・関西支社
11990410400	NEXCO西日本・関西支社
11990410401	NEXCO西日本・関西支社
11990410402	NEXCO西日本・関西支社
11990410403	NEXCO西日本・関西支社
11990410404	NEXCO西日本・関西支社
11990410405	NEXCO西日本・関西支社
11990410406	NEXCO西日本・関西支社
11990410407	NEXCO西日本・関西支社
11990410408	NEXCO西日本・関西支社
11990410409	NEXCO西日本・関西支社
11990410410	NEXCO西日本・関西支社
11990410411	NEXCO西日本・関西支社
11990410412	NEXCO西日本・関西支社
11990410413	NEXCO西日本・関西支社
11990410414	NEXCO西日本・関西支社
11990410500	NEXCO西日本・関西支社
11990410501	NEXCO西日本・関西支社
11990410502	NEXCO西日本・関西支社
11990410800	NEXCO西日本・関西支社
11990410801	NEXCO西日本・関西支社
11990415000	NEXCO西日本・関西支社
11990415100	NEXCO西日本・関西支社
11990415101	NEXCO西日本・関西支社
11990415102	NEXCO西日本・関西支社
11990415103	NEXCO西日本・関西支社
11990415104	NEXCO西日本・関西支社

Map View Details:  
Link Information: [07040707] [M523641]  
高速自動車国道 NO.1 東名・名神高速道路(従道路)  
東近江市(25213) リク長 30(m)  
幅員 3 - 5.5m 一方通行(条件付 逆) 未供用計画決定 有料 専用 特別資料データ  
[DICS該当] 11990410300  
[全道路ノット構成] 00704 00707

## ■ 各道路管理者と地方整備局との資料提供の流れ



\* 都県の担当者様へ……各市町村のDRMDB担当者の照会させていただきます。



■ 標準的なスケジュール

道路ネットワーク確定(12月末)

調査内容		4月	5月	6月	7月	8月	9月	10月	11月	12月	1月	2月	3月	備考
都道府県道・国道・政令市道・高速道路	基礎資料作成説明会開催			▲										
	基礎資料作成・提出				→ 資料作成・提出									
	現地資料収集（ヒアリング）					→								DRM協会よりご提出頂いた資料等について現地でヒアリング実施
	不明箇所等の照会 (提出更新情報の不明箇所を照会票等により確認)						→ 回答作成・提出							
	入力箇所の確認 (当年度に入力済したデータの確認)									→ 更新データ確認				当年度に資料を提供した箇所の確認
市町村道等	資料収集 市町村等へ様式1（更新データ一覧表）を送付し、資料提出を依頼					→								
道路管理関係（道路センサスデータ、距離標DB）、およびVICS世代管理テーブルDB等更新											→			
供用状況調査 (供用状況をホームページや報道発表、問い合わせで随時確認)		-----								(随時)	-----			随時調査

\*年度内に道路ネットワークデータと道路交通センサスデータを距離標データを紐付けて更新するためには、年内に道路ネットワークを確定させる必要があります。

### ヒアリングについて

#### 【目的】

DRM更新データの品質向上や道路管理者のニーズ等について、相互の理解を深めて資料収集を行うとともに利用促進を図るため、各道路管理者の資料提出状況を踏まえ、DRM協会、地方測量部が地方整備局と各道路管理者の協力を得てヒアリングを行います。

#### 【流れ】

- ・品質向上については、基礎資料ご提出頂いた後に地方測量部及びDRM協会にて資料整理を行い、不明箇所等の照会等確認したい事項をまとめ、直接ご担当者に訪問して伺います。
- ・道路管理者のニーズとして、資料提供における課題、要望や利活用の事例についてお聞かせいただくものです。

## ■ 対象とする道路の種類

### ➤ 各道路管理者が所管(建設・管理)する道路

(移管が予定されている道路の場合は現在所管の管理者を対象とする)

災害対策基本法に基づく地域防災計画における緊急輸送道路として位置づけられている、又は今後位置づけられる予定の道路については必ず含めてください。

- a. 高速自動車国道(直轄高速道路を含む)
- b. 都市高速道路
- c. 一般有料道路
- d. 一般国道
- e. 主要地方道
- f. 一般都道府県道
- g. 政令指定市の一般市道(2車線以上)
- h. VICS、特殊車両システム上で特別に必要となる市町村道
- i. 市町村道(※)
- j. 農道(※)
- k. 林道(※)
- l. 臨港道路(※)



- ※ ①幅員5.5m以上の幹線的な政令指定市以外の市町村道、  
農道、林道、臨港道路
- 下記のいずれかに該当する道路を対象とする
- ・国の補助事業対象道路(社会資本総合整備計画等)
  - ・広域農道、大規模林道、広域基幹林道
  - ・広域的な交通が多くネットワークをなす路線
  - ・主要な観光地へ連絡する道路等
- ②幅員3.0m以上の自動車通行可能な道路で政令指定市を含む  
市町村道、農道、林道臨港道路

## ■ 対象とする道路構造物・道路施設

- 各道路管理者が所管(建設・管理)する道路構造物・道路施設  
以下の項目の新設・増設、移設、廃止、名称の変更

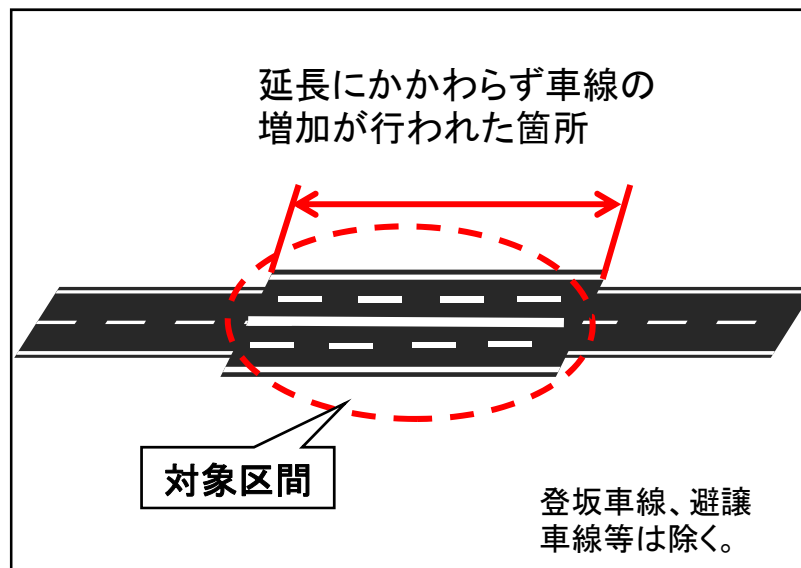
- a. 橋・高架(延長15m以上のもの)
- b. トンネル(全てのトンネル)
- c. 踏切
- d. 立体交差箇所
- e. 中央分離帯
- f. 横断歩道橋
- g. 料金所
- h. サービスエリア・パーキングエリア(施設番号含む)
- i. IC(常設スマートICを含む)・JCT・出入口(施設番号含む)
- j. ロックシェッド・スノーシェッド・スノーシェルター
- k. 交差点名称
- l. 道路通称名(バイパスなど)……直轄国道のみ
- m. 事務所・地方整備局等の出張所
- n. 距離標(直轄国道のみ)
- o. 冠水想定箇所
- p. 異常気象時通行規制区間
- q. 緊急輸送道路



## ■ 対象とする事象

分類	事象
新規供用	道路の新設、バイパスの新設等
拡幅等	車線数の増加・減少、中央分離帯設置(上下線分離)、道路中心線の移動。 幅員変更のみ、登坂車線の設置等は除く。
線形改良	局部改良、橋梁架替、トンネル等による道路中心線の移動

拡幅の事例



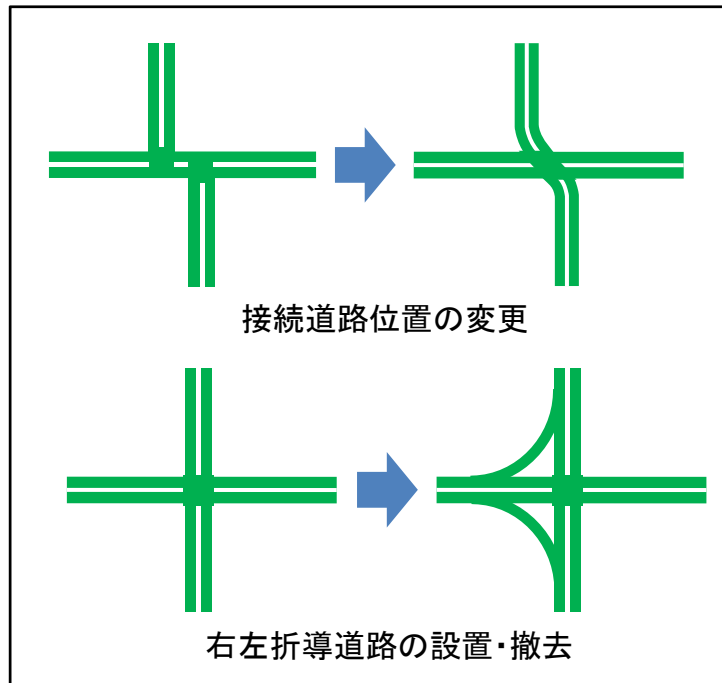
線形改良の事例



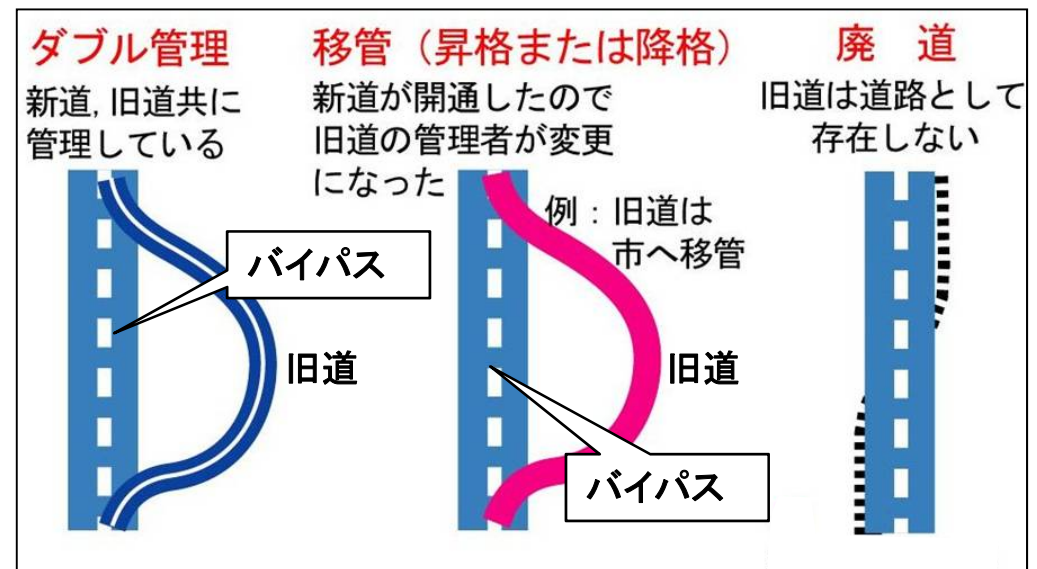
## ■ 対象とする事象

分類	事象
交差点改良	交差点立体化、ラウンドアバウト(環状交差点)、接続道路位置の変更、導流路の設置・撤去。 <u>右左折車線設置のみは除く。</u>
管理変更・廃止等	道路管理者・道路種別・路線番号・名称変更など
規制等変更	有料道路の無料化・自動車専用道路の指定変更 ICランプ、交差点導流路など道路構造から決まる一方通行の変更。 <u>公安委員会決定等の一方通行は対象外。</u>

交差点改良の事例

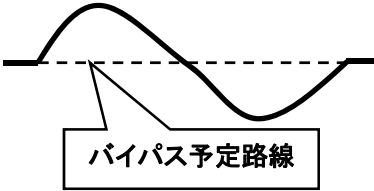
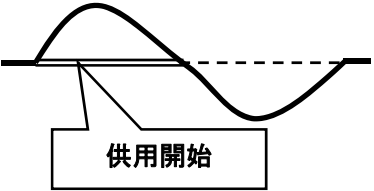
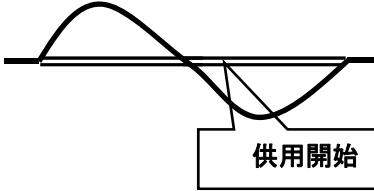


管理変更・廃止の事例



## ■ 対象期間

- 新規供用、拡幅等、線形改良、交差点改良(令和元年度、2年度、3年度)
- 管理変更、規制等変更、道路廃止(平成29年度～令和元年度)
- 開通済み(平成30年度)<sup>※2</sup>

年度	令和元年度	令和2年度	令和3年度
<ul style="list-style-type: none"> <li>・新規供用</li> <li>・拡幅等</li> <li>・線形改良</li> <li>・交差点改良</li> </ul> <p>(平成31年4月1日～令和4年3月31日)<sup>※1</sup></p>			
<ul style="list-style-type: none"> <li>・上記以外の更新</li> </ul> <p>(平成29年4月1日～令和2年3月31日)</p>	<ul style="list-style-type: none"> <li>・管理変更・廃止等</li> <li>・規制等変更</li> <li>・道路廃止等</li> </ul>		

※1 幅員5.5m以上の幹線的な政令指定市以外の市町村道、農道、林道、臨港道路については、

平成31年4月1日～令和2年3月31日

※2 幅員3.0m以上の自動車通行可能な道路で政令指定市を含む市町村道、農道、林道臨港道路については、

平成30年4月1日～平成31年3月31日

## ■ 提供資料について

※令和元年度 デジタル道路地図基礎資料作成要領 P3～6から抜粋

### 作成して頂く資料

#### 一覧表・現旧新道区分図

1. 様式1「更新データ一覧表」  
前年度の道路管理者提供資料によるデータ化の状況及び国の補助対象道路を整理したリスト
2. 様式2「路線データ」  
前年度の路線に関する情報のリスト
3. 現・旧・新道区分図  
前年度データ化された現道・旧道・新道区分を示した箇所図

#### 位置図

1. 位置図
  2. 道路冠水想定箇所図
- ※管内図・パンフレット等、既存の資料で位置が示された資料があれば作成不要

### 提供頂く資料

#### 1. 工事用図面等

(平面図/縦断面図/標準横断面図/道路中心線座標リスト)

※道路の形状、既存の道路との接続関係が分かる工事用平面図、及び平面図に対応する縦断面図、道路中心線の座標(測地座標又は平面直角座標)リスト、標準横断面図。  
資料はCADファイルが望ましいですが、紙やPDFも可

#### 2. 距離標入り平面図

平面図(縮尺1/500～1/2500)に距離標の位置が明示されたもの

#### 3. 道路冠水想定箇所

道路冠水想定箇所リスト

※各都道府県・政令市から整備局又は国道事務所に資料提出している場合は、提出不要です。

#### 4. 管内図

最新の管内図(2部)

#### 5. 照会票の回答

各作成要領によって、作成して頂く資料、提供頂く資料や対象等が異なってまいりますので、詳細は作成要領をご参照下さい。



## ■ 資料作成方法（資料対象、対象年度、提出資料など）

【様式1】(※1) 高速自動車国道(直轄高速道路を含む)、都市高速道路、一般有料道路、一般国道、主要地方道、一般都道府県道、政令指定市の一般市道(2車線以上)

【様式1】(※2) 幅員5.5m以上の幹線的な政令指定市以外の市町村道、農道、林道、臨港道路

【様式1】(※3) 幅員3.0m以上の自動車通行可能な道路で政令指定市を含む市町村道、農道、林道臨港道路

項目(更新の種類)		道路の新設・改良	道路構造物等の新設廃止・移設・名称変更等	管理変更	名称設定、事務所位置等の新設・変更	路線データ変更	距離標	現・旧・新道の区分図	
資料対象		<ul style="list-style-type: none"> <li>新規供用(道路の新設、バイパス)</li> <li>拡幅等(車線数の増加・減少、中央分離帯設置(上下線分離)、道路中心線の移動が該当し、幅員変更のみは非該当)</li> <li>線形改良(局部改良、橋梁架替、トンネル等による道路中心線の移動)</li> <li>交差点の改良(交差点立体化、ラウンドアバウト、接続道路位置の変更、導流路の設置・撤去が該当し、右左折車線の設置のみは非該当)</li> </ul>	<ul style="list-style-type: none"> <li>SA・PA、IC・JCT、スマートIC</li> <li>橋・高架(延長15m以上)、トンネル</li> <li>踏切、立体交差、横断歩道橋、料金所、SA・PAの駐車場</li> <li>道路冠水想定箇所</li> <li>ロックシェッド・スノーシェッド・スノーシェルター</li> </ul>	<ul style="list-style-type: none"> <li>道路新設に伴う旧道移管</li> <li>道路管理者、道路種別、路線番号等の変更など</li> <li>有料道路の無料化・自動車専用道路の指定変更、ICランプ、交差点導流路など</li> <li>道路構造から決まる一方通行の変更。</li> <li>道路の廃止</li> </ul>	<ul style="list-style-type: none"> <li>交差点名称、道路通称名(直轄国道バイパス名など)等が該当</li> <li>出張所等(地方整備局、役場地等)の新設、移転、名称変更</li> </ul>	<ul style="list-style-type: none"> <li>路線名称の変更、始点終点位置の変更</li> </ul>	<ul style="list-style-type: none"> <li>距離標の新設、増設、廃止、変更</li> </ul>	<ul style="list-style-type: none"> <li>現旧新道の区分図の確認、修正</li> </ul>	
供用・実施予定時期	様式1(※1)	令和元～令和3年度	令和元～令和2年度	平成29～令和元年度	令和元年度	令和元年度	令和元年度	令和元年度	
	様式1(※2)	令和元年度	令和元年度	令和元年度					
	様式1(※3)	平成30年度	平成30年度	平成30年度					
提出資料と凡例	箇所一覧表	様式1(例1)					様式2(例10)		
	位置図	(例2-1、2-2)							
	現・旧・新道区分図								
	CADデータ	平面図	(例3)	(例3)				(例3)距離入り	
		縦断面図	(例5)						
		標準横断面図	(例6)						
	中心線座標リスト	(例4)							
	道路冠水想定箇所		(例7-1、7-2、7-3)						
	異常気象時通行規制	(例8)							
緊急輸送道路	(例9)								
						直轄、高速、公社、都道府県本庁、政令指定市のみ	原則、直轄のみ	直轄のみ	

# ■ 基礎資料作成方法（様式1（更新データ一覧））

例 1

記入例は架空のもので、  
例示した位置図とこの表の記入例は対応していません。

令和元年～令和3年度開通（予定含む）

資料確認欄										更新データ一覧表												
位置図	平面図	縦断面	横断面	中心線 座標付	確認	09管理番号	位置図上の 対象番号	道路種別	路線 番号	道路名等 (ハイパス名)	更新内容等	供用予定 年月	区間	延長 (m)	車道 幅員 (m)	車線数(上 下線合計)	データ化 反映結果	備考(非該当理由 等)	DRM該当判断結果	出典又は社会資本 総合整備計画番号	開通の長期提供可否 提供不可の場合は○、提供不可 の場合は×をご記入ください	
H29済	H29済	H29済	H29済	H29済	済	13089630300		1:高規格自動車道路	◎◎自動車道	新規供用		20.12	△△JCT~□□IC	2,000	10.0	2						○
H29済	H29済	H29済	H29済	H29済	済	13089630301			*	●シネラ(●とんねる)				500			データ化済	一部通行可能			○	
					済	13089630500			*	□□IC(□□IC)		30年度									○	
					済	14089630700		3:一般国道	***	国道**号線 新規供用		30.04.31	○◎*****~△△*****	3,000	6.5	2	データ化済	ダブル管理			×	
					済	14089630900		3:一般国道	***	国道**号線 第2工区 新規供用		30年度+1年度	○◎*****~△△*****	2,500	6.0	2	データ化済	一般有料			○	
					済	14089630901			*	○◎橋(○◎ばし)				900							○	
					済	14089631000		2:都市高速道路	***	△△ハイパス 新規供用		30.11	△△市△△町△△丁目~□□町△△丁目	1,500	10.8	2	未実施	照会済①参照			×	
					済	15089641000		3:一般国道	***	国道**号線 養護帯変更(0.1kp~2.2kp)		供用済		200			データ化済				○	
					済	15089641001		3:一般国道	*	○◎歩道橋施設		30.11					データ化済				○	
					済	15089641002		9:政令市以外の一般市 町村道	*	○◎踏切施設		30.05		10			データ化済				○	
H29済	H29済				済	14089640100		9:政令市以外の一般市 町村道	***	△△幹道 移管(□□町~移管)		30.03		1,000	6.0	2	データ化済	旧道が移管、廃止されない 場合は「ダブル管理」と記入			○	
H29済	H29済				済	15089630400		6:一般国道府県道	***	○◎停車場線 新規供用		31.03		1,800			データ化済				×	
H29済	H29済				済	15089611100		2:都市高速道路	*	○◎道路 料金所移転		30.03.31		1,500			データ化済				○	
【以下 社会資本総合整備計画及びホームページより該当する可能性があるものを抜粋しました。上記記載の箇所との重複並びにDRM更新に該当する事業が否かをご確認のうえ、該当する場合には資料一式のご提供をお願いいたします】																						
					済			5:主要地方道(指定市道)	****	▲▲道路 交差点改良(××交差点)		H30	▲▲▲-●●●	250								○
					済			5:主要地方道(指定市道)	**	▲▲道路 新規供用		H30	▲▲▲-●●●	2,500	10	4						○
					済			5:主要地方道(指定市道)	****	●●道路 拡幅改良		H30	●●●-◎◎◎	900	9	2						×
					済			5:主要地方道(指定市道)	****	○◎停車場線 新規供用		31.03	●●●-○◎◎	1,500	6	2		15089630400				○
					済			6:一般国道府県道	**	○◎△△線 4車線拡幅		30.04	●●●-○◎◎	800	10	4						○
上下線が分離されているときは車道幅員の合計値を記入する																						
					済			6:一般国道府県道	***	新規○◎線 橋脚改良		32.03	▲▲○◎-▲▲○◎	400								×
					済			6:一般国道府県道	○◎△△線	名称変更		31.03	○◎△△-▲▲△△	300								○
					済				○◎△△線	施設位置変更 事務所移転(○◎事務所)		30.12	●●●-○◎◎									○

\* 市町村（政令指定市を除く）は様式1（市町村版）、政令指定市は様式1（政令指定市版）となっています

# 基礎資料作成方法（様式1 政令市版（更新データ一覧））

**例 1**

記入例は架空のものです。  
例示した位置図とこの表の記入例は対応していません。

更新データ一覧表 政令指定市

記入者、電話番号等を記入

確認済みの場合は「済」と記入

月が未定の場合は年度のみで可

標準幅員を記入

H30年度追加項目

令和元年～令和3年度開通（予定含む）

位置図	平面図	縦断面	横断面	中心線	確認	08計画番号	位置図との対応番号	道路種別	路線番号	計画年度（イイパス名）	更新内容等	供用予定年月	区間	長さ(m)	標準幅員(m)	車線数(上下線合計)	レーンと反映結果	備考（道路名称等）	DMR取替判断結果	出典又は作成者（非組合費負担率あり）	国庫の経費負担可否 （「可」の場合は○、「否」の場合は×を記入）
H19済	H19済	H19済	H19済	H19済	済	13089610300		3：一般国道	国道**号線	新規供用	新規供用	29.12	△△～□□	2,000	10.0	2	デー化済	一部通行可能			○
H19済	H19済	H19済	H19済	H19済	済	13089610301		3：一般国道	国道**号線	●シールド（丸み込み） □□□□□□□□	30年度			800			デー化済	一部通行可能			○
					済	13089610302		3：一般国道	**	□□□□□□□□	30年度			5,000	6.5	2	デー化済	ダブル管理			○
					済	14089610700		3：一般国道	国道**号線	新規供用	新規供用	30年度	31年度	3,000	6.0	2	デー化済				○
					済	14089610300		3：一般国道	国道**号線	第2工区	新規供用			900			未実施	社会庫計上			○
					済	14089610301		3：一般国道	**	□□橋(□□柱)				30.11			デー化済				○
					済	14089611000		4：主要地方道（普通形路）	△△バスパス	新規供用	新規供用	30.11		1500	10.5	2	未実施				○
					済	15089611000		3：一般国道	**	距離短縮(0.15p→2.3p)	供用済			300			デー化済				○
					済	15089611001		3：一般国道	**	□□歩道橋新設				30.11			デー化済				○
					済	15089611002		9：総合型以外の一般市町村道	*	○□□橋新設				30.05			デー化済				○
					済	14089610100		9：総合型以外の一般市町村道	**	△△歩道	移管(□□橋→移管)			29.05			デー化済				○
					済	15089610400		6：一般県道新設	**	○□□停車場	新規供用			31.03			デー化済				○
					済	15089611100		3：一般国道	**	□□道路	新規供用			30.03.31			デー化済				○
【以下、社会資本総合整備計画及びホームページより該当する可能性のあるものを登録しました。上記記載の箇所との重複並びにDMR更新に該当する事業がある場合はご確認のうえ、該当する場合には資料一式のご提供をお願いいたします】																					
					済				●●道路	交通施設改良(××交差点)			H30		250						○
					済				**	▲▲道路	新規供用		H30		2,000	15	4				○
					済				***	●●道路	道路改良		H30 H33	900	9	2					×
					済				****	○□□停車場	新規供用		31.03		1,500	6	2	15089610400	転の記載箇所と重複		○
					済				**	○△△歩道	4車線拡幅		30.04		850	13	4				○
【以下、上記以外で別の事業で「平成30～32年度までに完成予定」と見込まれる箇所などがあれば添記して下さい。※移管等も含んで下さい】																					
					済				**	国道○号線	道路改良		32.03		400						○
					済				○□□	4車線拡幅	新規供用		31.03		300						○
					済				**	○□□歩道	新規供用		30.12								○
【以下に、平成29年度に二重供用済みの路線（変更）を記載しております。ここに記録の路線については資料は不要です】																					
					済					6000	国道○号線										○
【以下に、平成29年度供用済で上記変更済みの路線で平成供用済・改良済等の道路を通知記載してください。】																					

旧道が移管、廃止されない場合は「ダブル管理」と記入

上下線が分離されている場合は車道幅員の合計値を記入

供用予定の変更が多数あり、必ずご確認願います

作成要領(5P)の「照会票に対するご回答」を参照頂きご回答願います

No.	照会番号	備考	国庫の経費負担可否 （「可」の場合は○、「否」の場合は×を記入）
1	05-001	引換照会票05-001をご参照下さい	○
2	05-002	引換照会票05-002をご参照下さい	○
3	05-003	引換照会票05-003をご参照下さい	×
4	05-004	引換照会票05-004をご参照下さい	○

平成30年度開通済み

照会票

# ■ 基礎資料作成方法（様式1市町村版（更新データ一覧））

記入例は架空のもので、  
例示した位置図とこの表の記入例は対応していません。

記入者、電話番号、メールアドレスを  
記入する

※H29、H30年分でご担当者が異なる場合はそれぞれ記入願います  
H30

日	H30.6.30	/	H30.6.27
名	〇〇市〇〇区△△路	/	〇〇市〇〇区◆◆路
番	〇〇	/	〇〇
号	000-000-0000	/	000-000-0000
メ	〇〇〇〇〇〇〇〇〇〇〇〇	/	〇〇〇〇〇〇〇〇〇〇〇〇
ル	あり	/	あり
ア	あり	/	あり
ド	あり	/	あり
レ	あり	/	あり

例 1

作成要領（5p）の「更新内容」の補足「道路線形改良」「交差点改良」を参照

月が未定の場合  
は年度のみで可

更新データ一覧表 市町村

令和元年度開通  
（予定含む）

No (位置図との対象 番号)	種別	路線番号 ・ コード	道路名・路線名等 (バイパス名)	更新内容 (変化の種類)	供用 (予定) 年月	区間 (丁目・大字まで記載)	延長 (m)	車道 幅員 (m)	車線数 (上下線 合計)	社会資本総合 整備計画番号	DRM該当 判断結果	備考及び出典	国庫の民間提供 可否 提供可能な 場合は○、不可 の場合は×とご 記入ください (※8)	位置図 (○)	平面図 (○)	中心線 座標(△) (△)	縦断面 (△) (△)	横断面 (△) (△)
【以下、社会資本総合整備計画より該当する可能性があるものを抜粋しました。当該計画に未掲載の路線は、計画に未掲載かどうかをご確認のうえ、該当する場合には資料No.のご提供をお願いいたします】																		
1	9：政令市以外 の一般市町村道	6666	(市)6666号線 ▲▲▲区工区	現道拡幅	H30	〇〇市〇〇丁目〇〇番地	3000	8.0	2	1-A42	該当する	社会資本総合 整備計画あり	○	あり	あり	(C)あり	(座)あり	なし
2	9：政令市以外 の一般市町村道	1234	(市)1234号線 ◆◆◆区工区	バイパス新設	H30-H31	〇〇市▲▲	1000	10.0	4	5-A11	該当しない(31 年度供用予定)	社会資本総合 整備計画あり	×	なし	なし	なし	なし	なし
【以下に上記とは他の路線で新たに今年度供用・供用予定の記載対象道路を追加記載してください。】																		
3	9：政令市以外 の一般市町村道	xxx	(市)xxx号線	新規供用	H30.4	〇〇市〇〇丁目〇〇番地～〇〇町〇〇番地	800	8	2									あり
4	B：農道	-	農道〇〇線	新規供用	H31.3予	〇〇市〇〇丁目〇〇番地～〇〇町〇〇番地	3,200	8	2									なし
5	9：政令市以外 の一般市町村道	-	(市)△△号線	〇〇橋架け替え	H31.3予	〇〇市〇〇丁目〇〇番地～〇〇町〇〇番地	120	6	2									あり
6																		
7																		
8																		
9																		
10																		

上下線が分離されてい  
るときは車道幅員の合  
計値を記入する

※ 10路線以上ある場合は「行」を足して下さい。

判る範囲でご記入下さい

平成30年度  
開通済み

【以下に、平成29年度にご提供済みの路線（受領済）を記載しております。ここに記載の路線について資料は不要です】																		
受領済1	9：政令市以外 の一般市町村道	▲▲▲	市道▲▲▲号線	交差点改良	H29	〇〇町～〇〇町	200	9	2	D30-3	該当する	社会資本総合整備計画あり	○					
受領済2	9：政令市以外 の一般市町村道	〇〇〇	市道〇〇〇号線	新規供用	H29	〇〇町～〇〇町	1600	5.5	2	A21-3	該当する	社会資本総合整備計画あり	×					
【以下に、平成29年度供用済で上記受領済以外の路線で昨年度供用済・改良済等の道路を追加記載してください。】																		
1	9：政令市以外 の一般市町村道	123	幹線1級123号線	線形改良	H29.10	〇〇町～〇〇町	250		2	A21-3		昨年年度未提供	○	あり	あり	(CAD)あり	あり	あり
2	9：政令市以外 の一般市町村道	587	幹線1級587号線	交差点改良	H29	〇〇町1丁目～〇〇町2丁目	60		2				○	あり	あり	(CAD)あり	あり	あり
3	9：政令市以外 の一般市町村道	1125	1125号線	新規供用	H29	大字〇〇	128		1				○	あり	あり	(CAD)あり	なし	なし
4	9：政令市以外 の一般市町村道	-	都市計画道〇〇▲▲線	拡幅	H29	〇〇町～〇〇町	1,120		4				○	あり	あり	(CAD)あり	あり	なし
5	F：その他	-	1-1478号線	認定（県より移管）	H29.4	〇〇町～〇〇町	850		2				○	あり	-	-	-	-
6	9：政令市以外 の一般市町村道	999	999号線	廃道	H30.3	大字〇〇	150		1				○	あり	-	-	-	-
7																		
8																		
9																		
10																		

作成要領（6p）の「更新内容」の補足「道路線形改良」「交差点改良」を参照

照会票

No	照会番号	備考	民間提供可否 (※9)
1	08-001	別紙照会票08-001をご参照下さい	○
2	08-002	別紙照会票08-002をご参照下さい	○
3	08-003	別紙照会票08-003をご参照下さい	○
4	99-008	別紙照会票99-008をご参照下さい	×
5			

作成要領（5p）の「照会に対  
するご回答」を参照頂き、ご回  
答をお願いいたします。

29年度開通済みについては、位置図・平面図を優先し縦断・横断・中心線座標はご用意できればご提供下さい。  
(※提供資料はデータ又は紙も可です)

## ■ 不明箇所等の照会について

デジタル道路地図更新作業を行ううえ、必要に応じて、道路管理者に照会をさせて頂くことができます。

必要な情報を記載の上、ご回答下さい。



道路に関する照会

照会先	都道府県	2次メカコード	513574
道路種別	×××土木事務所	路線番号	×××線
照会内容	1. A区間の移管修繕等確認。 別添資料にて図示したA区間(赤線)は、特車認定路線より一般都道府県道 XXXX号線(都道府県道)から市道(××市)に移管しているとの情報がございます。 A区間は移管しておりますでしょうか。それとも一般都道府県道 XXXX号線のままでしょうか。上記以外の道路の場合は、道路種別、路線番号のご教示をお願いいたします。		
別添資料	別紙 1.		
回答			
回答部署	××××××××××		
記入者氏名	××× ×××		
TEL/FAX	TEL 99-9999-9999 FAX 99-9999-9999		
E-mail	xxx@mail.com		
<small>※上記照会書が2枚目以降、同一の場合は、1枚目のみ情報を記入で、2枚目以降は、1行1つのコメントをお願いいたします。</small>			
近畿地方整備局 道路部	(一財)日本デジタル道路地図協会		
交通対策課 ××× ×××	企画調査部 ×××		
TEL: 06-6942-1141 FAX: 06-6942-9911	TEL: 03-6272-4854 FAX: 03-3222-7991		
E-mail: xxx@mail.com	E-mail: xxx@mail.com		
内訳	特車関連	管理番号	日付
		XX-XX-001	令和元年 5月 1日

No. ○○市-1

平成 28 年度 デジタル道路地図基礎資料に関する照会票

照会先	○○市		
道路種別	市道	路線番号	
道路名等	1-1005号線		
所在地名	○○市大字△△		
照会内容	旗揚町の区間、近年市道が拡幅改良されたことと思います。デジタル道路地図へ更新が反映されていないため、この区間の道路台帳付図のご提供をお願いします。		
回答欄			
回答者	連絡先	TEL:	E-mail:
照会者	一般財団法人日本デジタル道路地図協会	TEL: 03-3222-7600	E-mail: *****@dra.or.jp
情報番号	照会日	平成 28 年 月 日	

照会票(例)

## ■ 図面の民間提供可否について

### ・背景

民間地図会社等から図面の情報公開請求が多数ある道路管理者では対応が大変なことから、デジタル道路地図データベースの更新において提供した図面はDRM協会から民間へ提供してほしいという要望が多々ありました。

### ・提供先となる民間

DRM協会と**契約**している民間企業

トヨタマップマスター、パイオニア（インクリメントP）、ゼンリン、昭文社、ダイナミックマップ基盤

### ・民間での資料の取り扱いなど

1. 地図作成等の目的に限定して使用
2. 資料の機密保持
3. 完成時との相違

### ・提供する資料

位置図、平面図、縦断図、標準横断図、道路中心線座標リスト

### ※様式1 記入時の注意

「可」の場合は○、「否」の場合は×を必ず記入下さい。

令和元年〇月〇日

確 約 書(案)

一般財団法人  
日本デジタル道路地図協会 殿

〇〇地図株式会社  
代表取締役 〇〇 〇〇 印

道路管理者から提供を受けた図面等の貸与について

日本デジタル道路地図協会が道路管理者からデジタル道路地図更新のために貸与された図面のうち、道路管理者から民間提供の許諾を得ているものについて、必要箇所の提供をお願いいたします。

使用にあたっては、下記条件を厳守することを確約いたします。

1. 貸与図面等は、全国デジタル道路地図データベースの参考資料として提供を受けるもので、使用目的は地図作成目的等に限定します。
2. 貸与図面等は、第三者に譲渡し、又は貸与せず、適切に管理、保存し、その目的を終えた時点で責任をもって廃棄します。
3. 貸与図面等は使用にあたり、自己責任により完成時との相違等、必要な確認等を行うものとし、使用にあたって生じた一切の責任を日本デジタル道路地図協会並びに当該道路管理者に求めません。
4. その他、貸与図面等の取り扱いについて疑義が生じた場合は日本デジタル道路地図協会に速やかに報告しその指示にしたがいます。

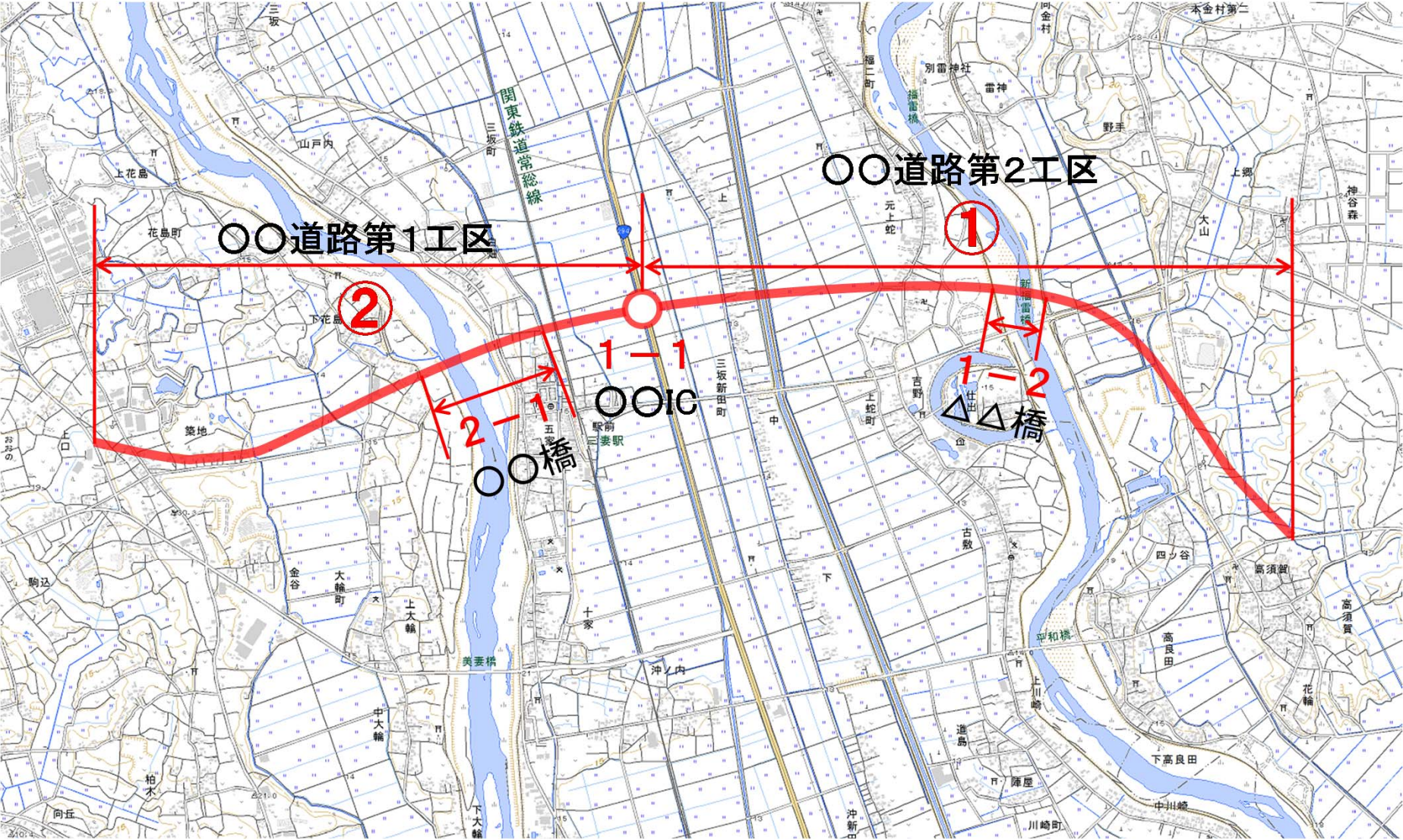
担当責任者  
〇〇地図株式会社  
〇〇部〇〇課長  
〇〇〇〇

電話  
住所

**例 2-1**

**【位置図】の作成例**

■ 道路・バイパスの新設、橋・トンネルの新設、IC・JCTの追加



【位置図】の作成例

■ 移管、有料道路の無料化、道路の廃止等

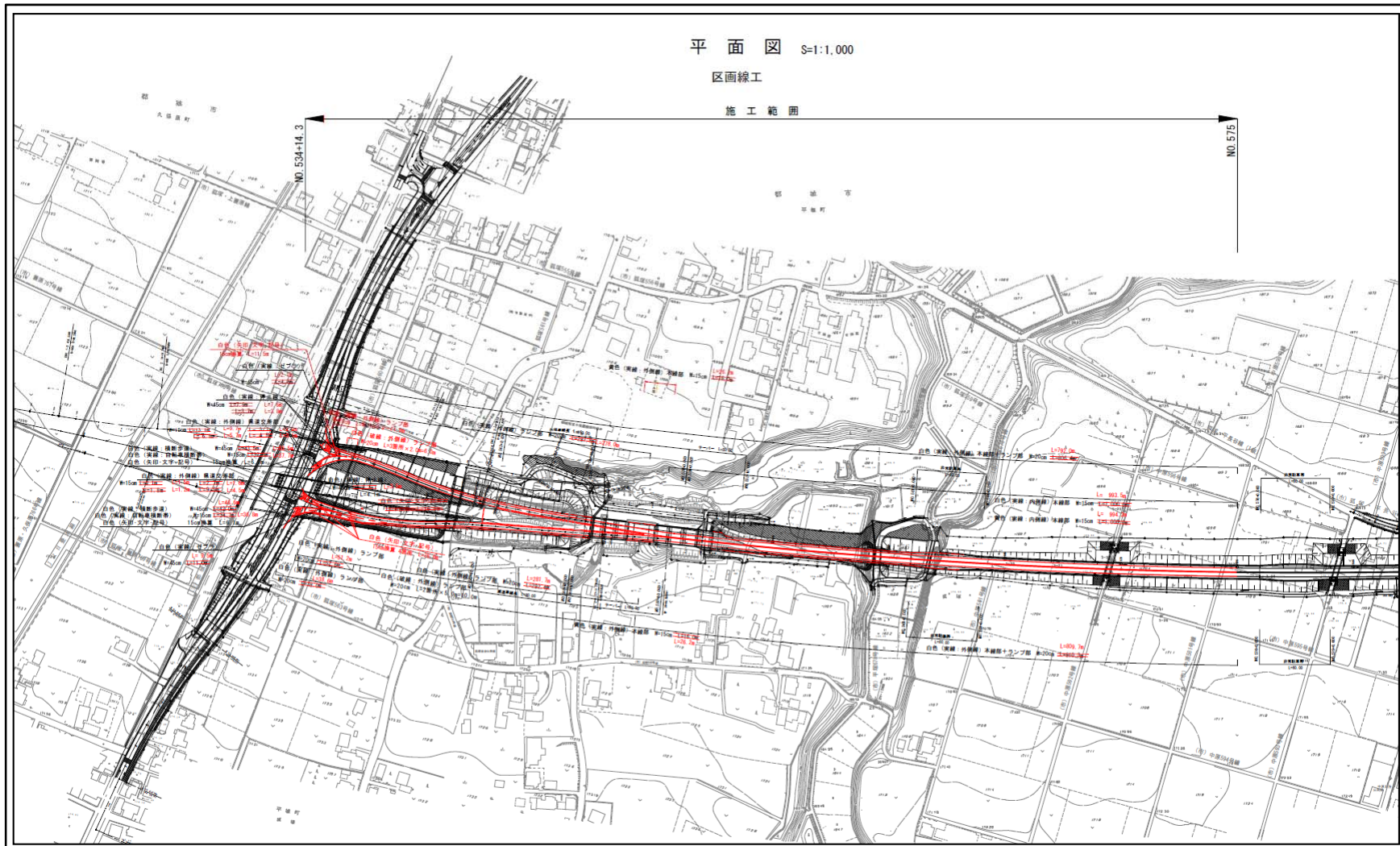




# 【平面図CADデータ(工事用等)】(平面図(1/1000)の例)

当該予定全区間を含む縮尺1/500~1/1,000程度の区画線協議図等、供用時の状況を反映した図面がある場合は、その図面のCADデータを提出してください。

供用時の状況を反映した図面が無い場合は、当該予定全区間を含む縮尺1/500~1/1,000程度の道路詳細設計図等のCADデータを提出してください。



例 4

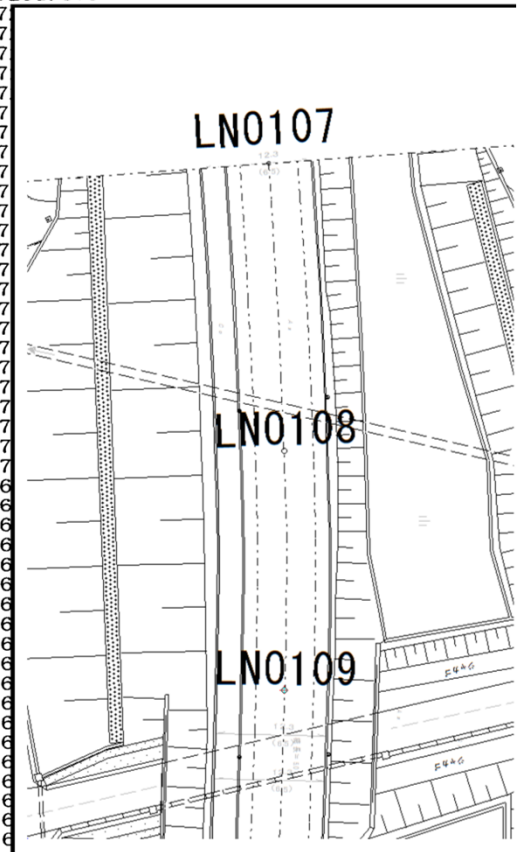
【中心線座標リスト】

現場名：

<<座標LIST>> (世界測地系)

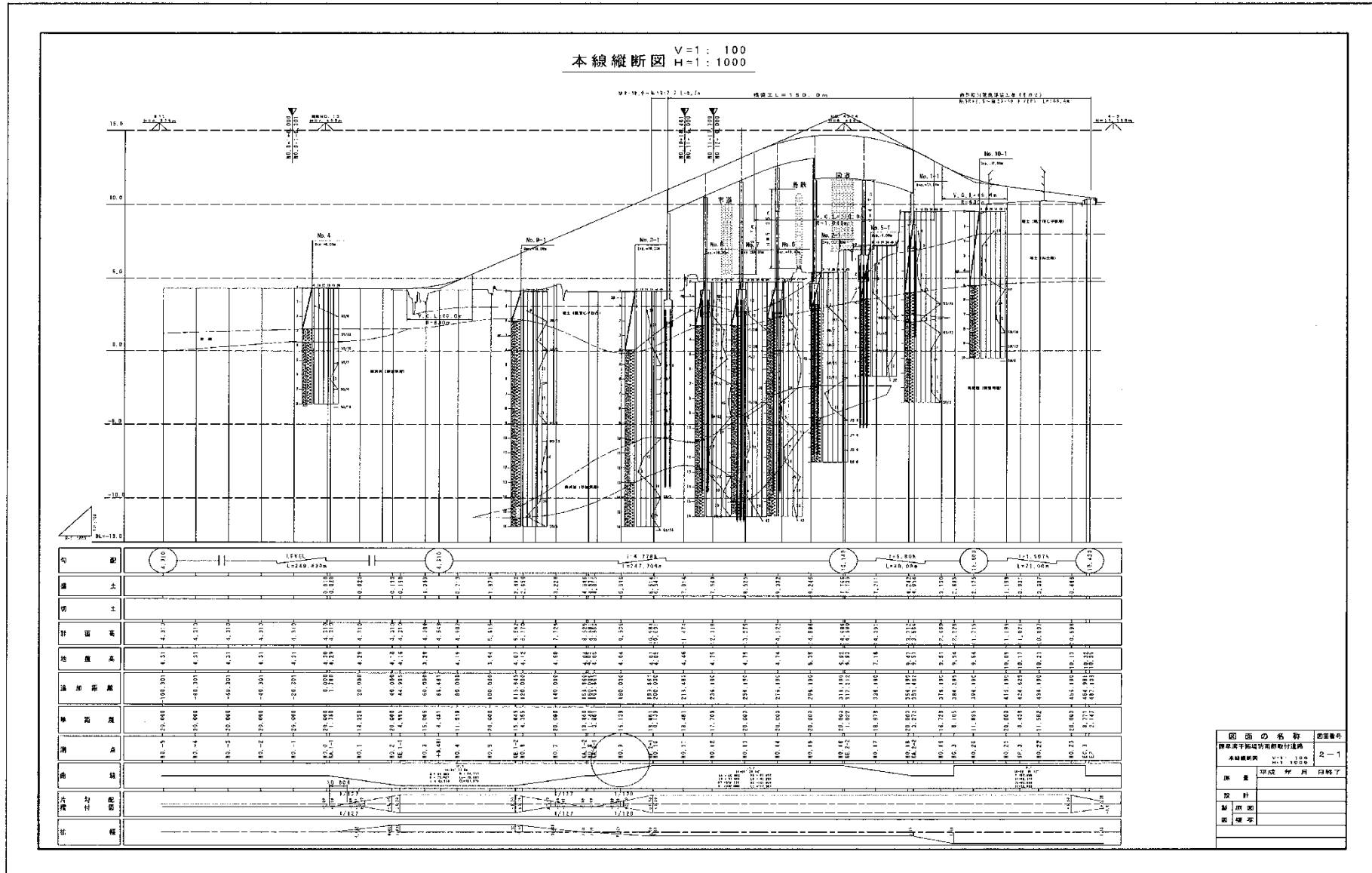
点名	X座標	Y座標
LN0107	-68864.884	-18386.413
LN0107+20	-68866.316	-18365.234
LN0107+40	-68880.963	-18350.466
LN0107+60	-68888.996	-18332.511
LN0107+80	-68897.027	-18314.558
LN0108	-68905.059	-18296.606
LN0108+20	-68913.091	-18278.651
LN0108+40	-68921.126	-18260.690
LN0108+60	-68929.166	-18242.720
LN0108+80	-68937.212	-18224.736
LN0109	-68945.264	-18206.736
LN0109+20	-68953.340	-18188.684
LN0109+40	-68961.429	-18170.603
LN0109+60	-68969.526	-18152.502
LN0109+80	-68977.633	-18134.376
LN0110	-68985.752	-18116.225
LN0110+20	-68993.884	-18098.046
LN0110+40	-69002.029	-18079.836
LN0110+60	-69010.188	-18061.594
LN0110+80	-69018.364	-18043.315
LN0111	-69024.200	-18024.311
LN0111+20	-69029.517	-18005.157
LN0111+40	-69034.837	-17985.997
LN0111+60	-69040.187	-17966.727
LN0111+80	-69045.529	-17947.452
LN0112	-69050.732	-17928.141
LN0112+20	-69055.936	-17908.829
LN0112+40	-69061.140	-17889.518
LN0112+60	-69066.343	-17870.207
LN0112+80	-69071.547	-17850.895
LN0113	-69076.751	-17831.584
LN0113+20	-69082.106	-17812.313
LN0113+40	-69087.531	-17793.063
LN0113+60	-69092.956	-17773.814
LN0113+80	-69098.382	-17754.562
LN0114	-69103.807	-17735.312
LN0114+20	-69109.233	-17716.061
LN0114+40	-69114.658	-17696.811
LN0114+60	-69120.020	-17677.543
LN0114+80	-69125.332	-17658.262
LN0115	-69130.645	-17638.980
LN0115+20	-69135.958	-17619.698
LN0115+40	-69141.270	-17600.417
LN0115+60	-69146.583	-17581.135
LN0115+80	-69151.908	-17561.857
LN0116	-69157.240	-17542.581
LN0116+20	-69162.571	-17523.305
LN0116+40	-69167.902	-17504.028
LN0116+60	-69173.233	-17484.752
LN0116+80	-69178.564	-17465.476
LN0117	-69170.127	-17442.382

点名	X座標	Y座標
LN0117+20	-69189.263	-17426.839
LN0117+40	-69194.638	-17407.427
LN0117+60	-69200.034	-17387.943
LN0117+80	-69205.453	-17368.375
LN0118	-69210.902	-17348.699
LN0118+20	-69218.006	-17329.499
LN0118+40	-69226.322	-17310.709
LN0118+60	-69234.657	-17291.873
LN0118+80	-69243.029	-17273.000
LN0119	-69251.442	-17254.127
LN0119+20	-69259.922	-17235.254
LN0119+40	-69271.791	-17216.381
LN0119+60	-69284.670	-17197.508
LN0119+80	-69297.517	-17178.635
LN0120	-69310.373	-17159.762
LN0120+20	-69323.278	-17140.889
LN0120+40	-69336.276	-17122.016
LN0120+60	-69352.334	-17103.143
LN0120+80	-69365.022	-17084.270
LN0121	-69390.972	-17065.397
LN0121+20	-69408.978	-17046.524
LN0121+40	-69426.828	-17027.651
LN0121+60	-69444.579	-17008.778
LN0121+80	-69462.287	-16989.905
LN0122	-69480.010	-16971.032
LN0122+20	-69497.804	-16952.159
LN0122+40	-69515.725	-16933.286
LN0122+60	-69533.807	-16914.413
LN0122+80	-69552.088	-16895.540
LN0123	-69571.523	-16876.667
LN0123+20	-69591.867	-16857.794
LN0123+40	-69612.086	-16838.921
LN0123+60	-69632.221	-16820.048
LN0123+80	-69652.306	-16801.175
LN0124	-69672.364	-16782.302
LN0124+20	-69692.416	-16763.429
LN0124+40	-69732.536	-16744.556
LN0124+60	-69752.719	-16725.683
LN0124+80	-69772.936	-16706.810
LN0125	-69793.102	-16687.937
LN0125+20	-69813.224	-16669.064
LN0125+40	-69833.304	-16650.191
LN0125+60	-69853.347	-16631.318
LN0125+80	-69873.373	-16612.445
LN0126	-69893.396	-16593.572
LN0126+20	-69913.420	-16574.699
LN0126+40	-69933.445	-16555.826
LN0126+60	-69953.471	-16536.953
LN0126+80	-69973.498	-16518.080
LN0127	-69993.525	-16499.207
LN0127+20	-70013.554	-16480.334
LN0127+40		-16461.461



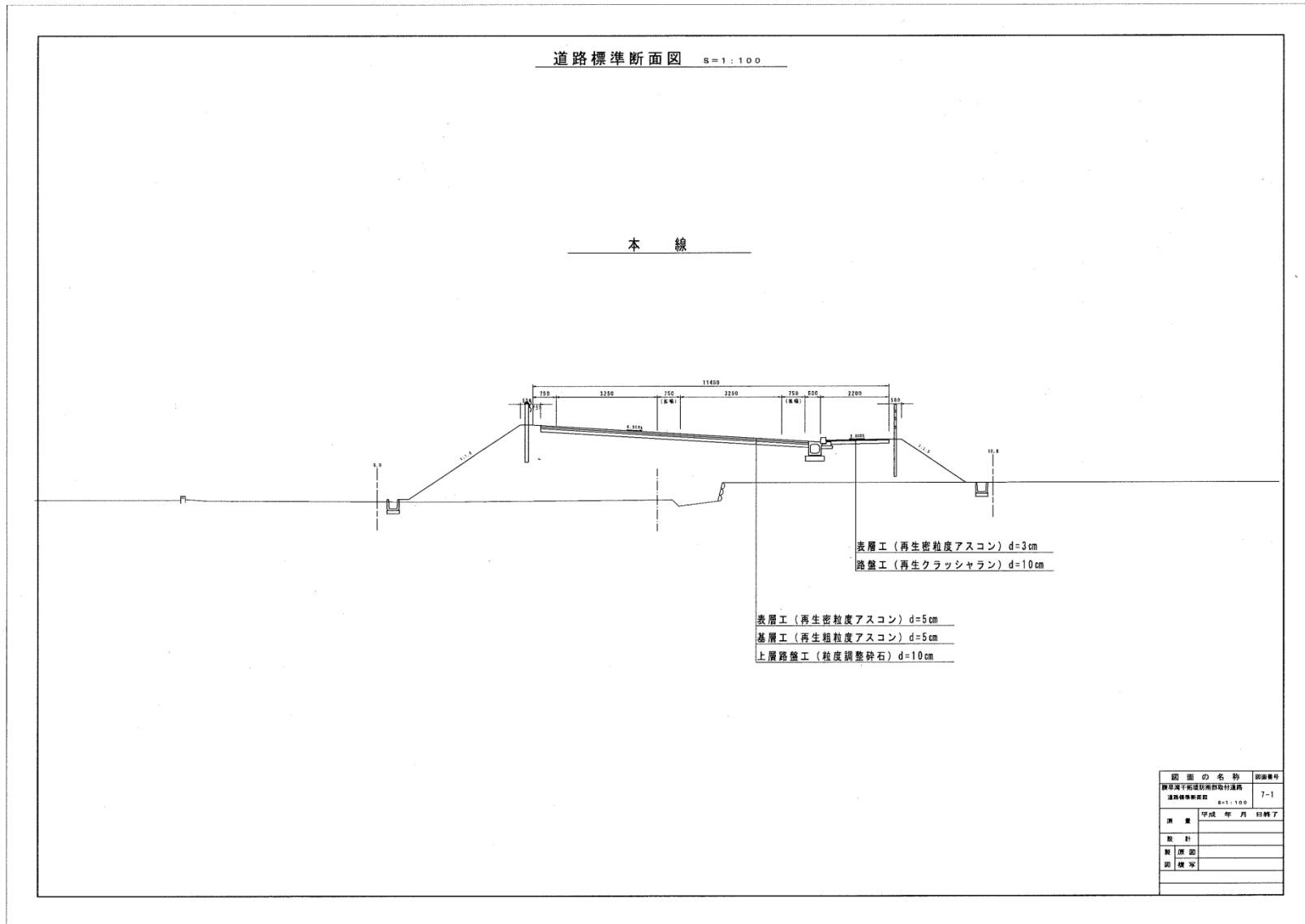
※リストの最初のページに「日本測地系」もしくは「世界測地系」の区分を記載してください。

【縦断面CADデータ】



図面の名称	表番
新橋通平野町南側排水路	2-1
本線縦断面	2-1
縮尺	1:1000
原 則	平成 年 月 日完了
設 計	
監 理	
図 庫 番	

【標準横断面図CADデータ】道路標準横断面図の例



・平面図で歩道設置状況・路肩状況が確認可能であれば標準横断面図の提出は不要(1/500程度の平面図を想定)

## 【道路冠水想定箇所リスト】

※各都道府県・政令市から整備局又は国道事務所に資料提出している場合は、提出不要です。

リスト内容：道路冠水想定箇所リスト及び位置図

対象：道路冠水想定箇所の全て

形式：xls

### 道路冠水想定箇所リスト（事例）

管理↓ 番号	道路冠水危険箇所↓ 名称	道路種別	路線名称	都道府県↓ 名称	住所↓ (市町村)	住所↓ (字丁目)	交差施設名称	備考
1	鈴木立体	一般国道 (指定区間)	〇〇号	〇〇県	〇〇市	〇〇市〇〇	JR 中央本線	
2	佐藤アンダー	主要地方道	主要地方道××号	〇〇県	△△市	△△市××町1丁目	国道〇〇号	歩道
3	斉藤地下道	一般県道	△△号	〇〇県	〇×町	〇×町××	△△通り	
4	日本高速自動車道↓ ボックスカルバート	市町村道	主要地方道△△号線	〇〇県	〇△町	〇△町△△3番地	日本高速自動車道	
5	JR 貨物線 田中地下道	市町村道		〇〇県	××村	××村大字××字××	JR 貨物線	

# 例 7-2

## 道路冠水想定箇所図の例

### 道路冠水想定箇所図

対象箇所については、箇所図を提出する。

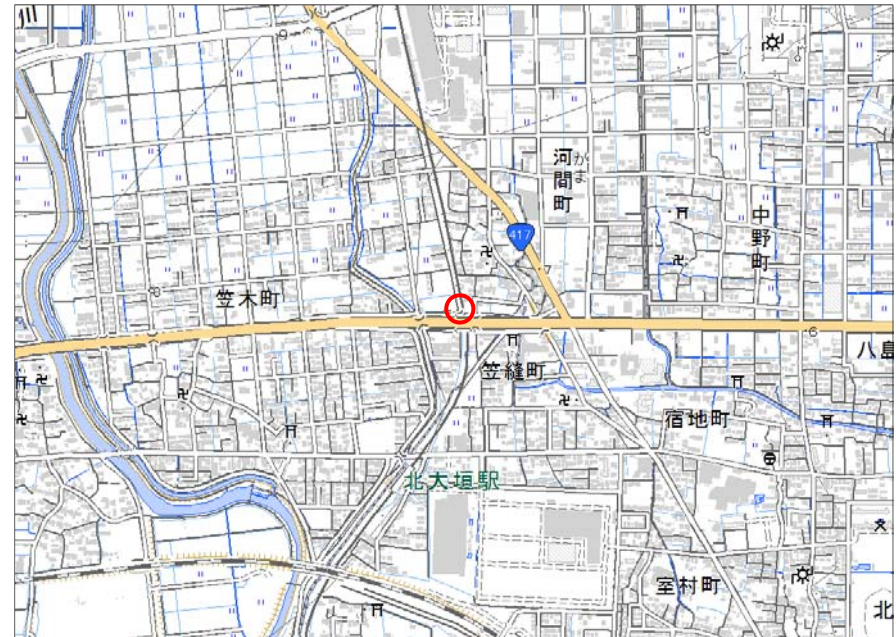
道路冠水想定箇所					
番号	箇所名(通称名)	種別	路線名	交差施設名	
国(〇〇)1	山田アンダー	主要地方道	×△号	私鉄△〇線	
住所					
県名	市町村	丁目	番地		
〇〇県	〇〇市	△△3丁目			
道路管理者		警察署 ※緊急時は110番へ	消防署 ※緊急時は119番へ		
名称	〇〇国道事務所	名称	〇〇警察署	名称	〇〇消防組合消防本部
TEL	111(111)1111	TEL	111(222)2222	TEL	111(333)3333
位置図					
現地写真					
起点側 		終点側 			
備考					

# 例 7-3

## 基礎資料作成方法

### 道路冠水想定箇所位置図

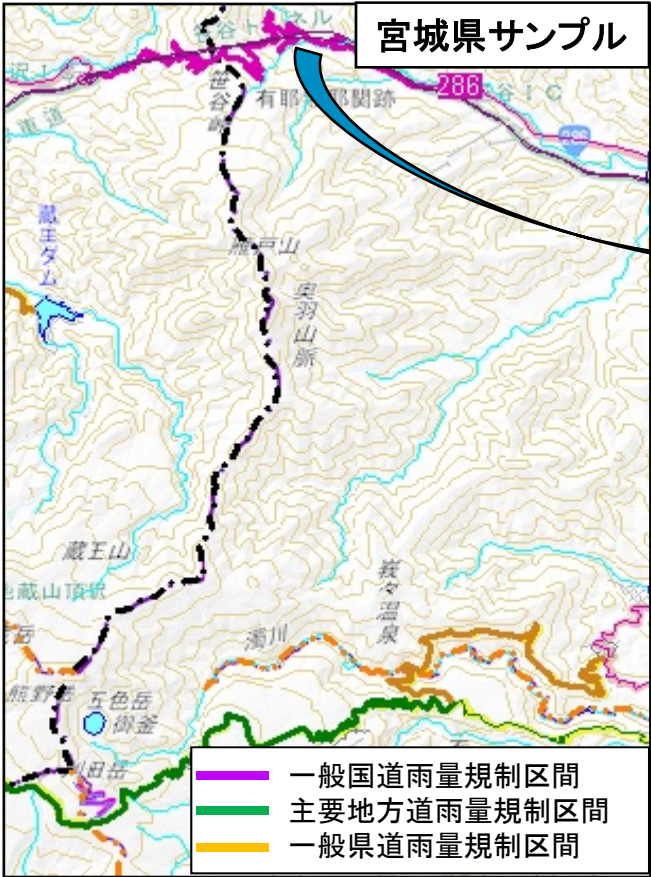
「道路冠水想定箇所図」が無い場合は、1/25,000地形図等に位置を示す。



例 8

異常気象時通行規制区間の例

異常気象時通行規制区間については、必要に応じて、通行規制区間、起点、終点等の確認をさせていただく場合があります。



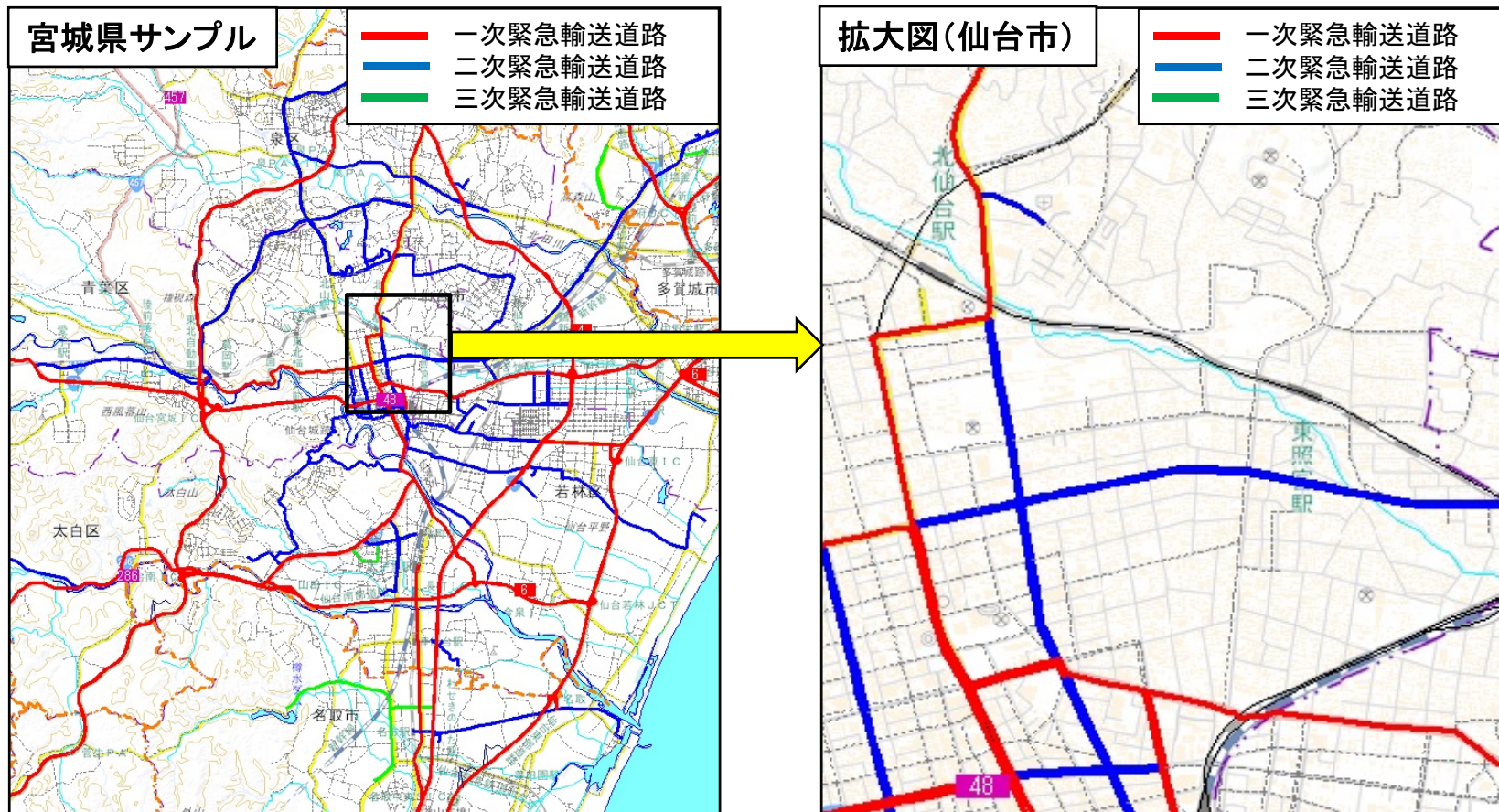
道路防災情報Webマップ(個別箇所表)

事前通行規制区間 箇所表			
管理番号	箇所名称	気象等観測所	種別
宮城県-01-202	ささや 笹谷	笹谷	国道
住所		規制条件(通行止)	
都道府県名	市町村	字丁目	
宮城県	(起点) 柴田郡川崎町 (終点) 柴田郡川崎町	今宿笹谷 今宿笹谷(山形県境)	時間雨量が30mmに達した場合又は 累計雨量が100mmに達した場合
管理者		警察署	消防署
名称	大河原土木事務所	名称	大河原警察署
TEL	0224(53)3917	TEL	0224(53)2211
		名称	大河原消防署
		TEL	0224(52)1136
備考			
位置図			
【起点側】		【終点側】	

例 9

緊急輸送道路の例

緊急輸送道路については、必要に応じて、道路ネットワーク(指定区間)、起点、終点等の確認をさせていただく場合があります。





## 【様式2】 路線データ更新

令和元年度内(令和2年3月末まで)の変更予定箇所を修正するとともに、新規追加路線の情報を記載してください。

CDに入っているのは平成30年度末時点の国道、都道府県道、政令市道、高速道路、都市高速道路の路線に関する情報のリストです。

### 【記載方法】

- 管理境界を都道府県内起点・終点とする。
- 起終点の修正、ノード番号が空白の起終点と新規格路線の起終点を路線図又は管内図に記入する。
- なお、分かりにくい場合は、縮尺1/500など大縮尺の図面に記入する。
- 地名の地番記入は不要。
- フリガナは不要
- 2次メッシュコード、ノード番号のチェックは不要

例10

【様式2】 路線データ

令和元年度

路線データ

※ 記入例は架空のものです。

都道府県名 ××県

\* : 道路種別(1:指定区間 2:指定区間外 空欄:県道・政令市道)

道路種別		路線番号	路線名	都道府県内・起終点位置		上段 起点位置データ 下段 終点位置データ		備考
道路種別	*			地名	2次メッシュコード	ノード番号		
主要地方道(都道府県道)		000*	□□△線		*****	****		
主要地方道(都道府県道)		00**	○□□□線	○□市□□ □□市△△	*****	****		
主要地方道(都道府県道)		00**	○□△△線 <del>□□△△線</del>	○□郡△△町□□ <del>△△市□□町</del> <del>○□市△△字□□△</del>	*****	****		
主要地方道(都道府県道)		00**	○△△□線	□□市△△ □△郡○□町△	*****	****		
主要地方道(都道府県道)		00**	□△△○線	□□市△△ △△市○□□□	*****	****		
主要地方道(都道府県道)		00**	□□△○線	○□市△△ △△市○□郡□	*****	****		
一般都道府県道		00**	○○○○線	○□市大字□□ △△市「大字」■				

路線名の変更  
 (「見え消し」で旧路線名  
 がわかるようにする)

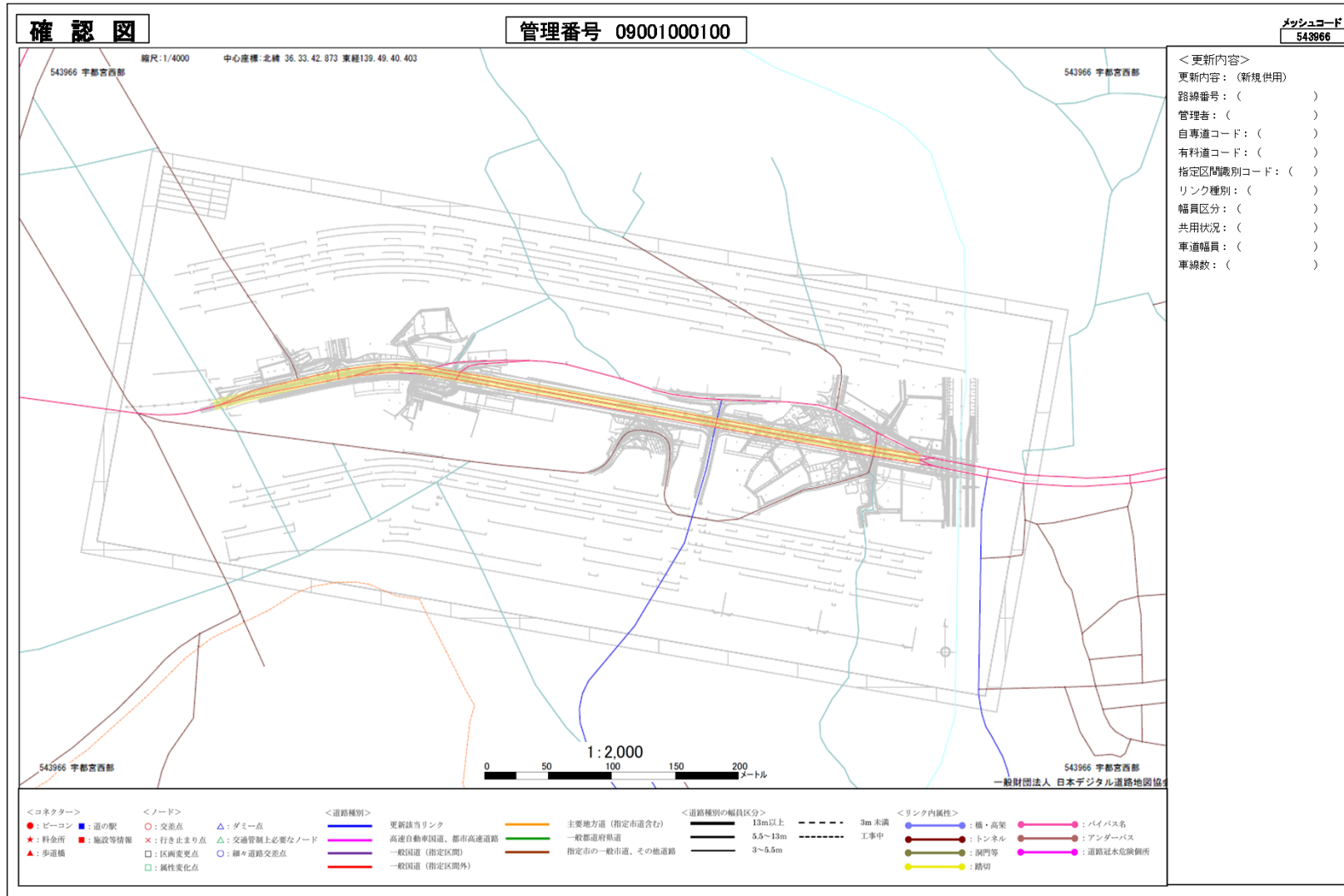
市町村合併に伴う終点  
 名(住所)の変更  
 (「見え消し」で旧名称が  
 わかるようにする)

既存路線のデータ表の欄外に、  
 新路線を朱書きで追記する。

※高速道路の路線番号はナンバリング番号を記載願います

■ 道路管理者確認図(サンプル)

➤ 今年11月頃送付、2週間程度で確認(政令市以外の市町村は対象外)



※ 漏れ、道路の繋がり、更新内容(属性)等に誤りがある場合は、赤で修正してください。

## ■ 問合せ先・提出先

- ・更新作業資料の提出期限

令和元年8月23日(金) (政令市以外の市町村は別途)

- ・更新作業に関する問い合わせ先、及び図面提出先

(一財)日本デジタル道路地図協会

企画調査部 佐藤、松山

住所 〒102-0093 東京都千代田区平河町1丁目3-13 ヒューリック平河町ビル5階

電話 : 03-6272-4853(ダイヤルイン) FAX:03-3222-7991

メールアドレス : [satotkmc@drm.or.jp](mailto:satotkmc@drm.or.jp)

[matsuyamat@drm.or.jp](mailto:matsuyamat@drm.or.jp)